

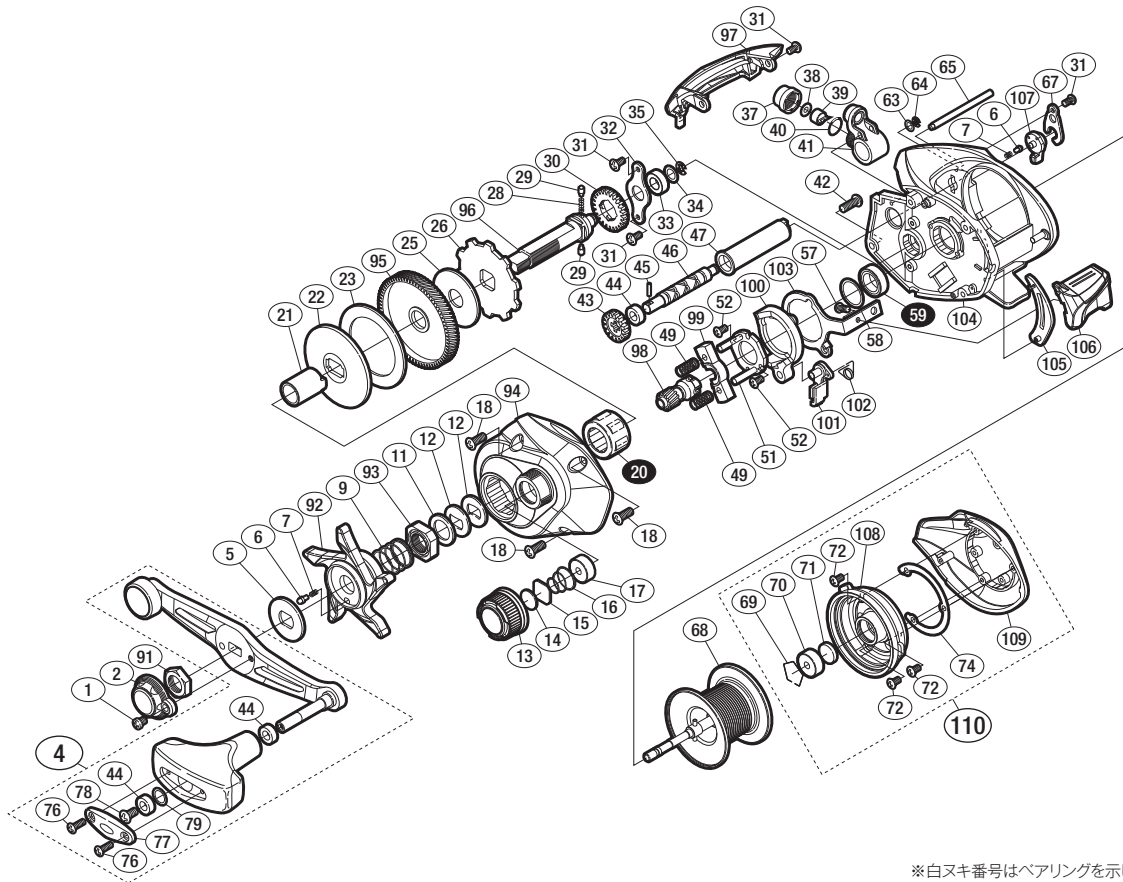
'17 ゲンプウ 151



商品コード 5-RF81 1151

本体価格(税別) 7,400円

短縮コード **03738**



※白スキ番号はベアリングを示します。

調整座金類に関しましては、必ずしも分解図中の表現と一致しない場合がございますので、ご了承下さい。(商品により使用している場合とそうでない場合がございます。)

部品番号	部品名	本体価格(税別)
1	固定ボルト	50
2	リテーナー	200
4	ハンドル組	2,000
5	スタードラッグ音出シ板	100
6	音出シピン	100
7	音出シバネ	100
9	スタードラッグバネ	200
11	スタードラッグスペーサー	100
12	ドライブギア座金	100
13	メカニカルブレーキノブ	300
14	メカニカルブレーキ座金	50
15	メカニカルブレーキ座金	50
16	メカニカルブレーキユルミ止メバネ	100
17	ブッシュ	100
18	固定ボルト	50
20	ローラークラッチベアリング	1,500
21	ローラークラッチインナーチューブ	500
22	スタードラッグ板	200
23	スタードラッグ座金	200
25	スタードラッグ座金	100
26	ストッパーギア	500
28	ウォームシャフトギア用バネ	100
29	ウォームシャフトギア用ピン	100
30	ウォームシャフトギア	200
31	固定ボルト	50
32	ドライブギア軸固定板	200
33	ドライブギア軸ブッシュ	100
34	座金	50

部品番号	部品名	本体価格(税別)
35	E形止メ輪 2.5	50
37	レベルワインド受け	100
38	座金	50
39	ウォームシャフトピン	200
40	Oリング	100
41	レベルワインド組	800
42	固定ボルト	50
43	ウォームシャフトギア	200
44	ブッシュ	100
45	ウォームシャフトピン	50
46	ウォームシャフト	500
47	レベルワインドパイプ	100
49	クラッチヨークバネ	50
51	クラッチカム押サエ板	300
52	固定ボルト	50
57	固定ボルト	50
58	座金	100
59	ボールベアリング(8×12×3.5 SARB)	1,200
63	座金	50
64	E形止メ輪 2	50
65	レベルワインドガイド	100
67	本体Bカムレバー押サエ板	100
68	スプール組	2,000
69	ベアリング抜け止メ	50
70	ブッシュ	100
71	スプール軸当たりB	50
72	固定ボルト	50
74	B受け調整座金	100

部品番号	部品名	本体価格(税別)
76	固定ボルト	50
77	ハンドルノブ銘版	100
78	固定ボルト	50
79	座金	50
91	ハンドル固定ナット	200
92	スタードラッグ	800
93	スタードラッグ固定ナット	200
94	本体A	800
95	ドライブギア	2,000
96	ドライブギア軸	750
97	レベルワインドガード	300
98	ピニオンギア	1,000
99	クラッチヨーク	100
100	クラッチカム	200
101	クラッチツメ	300
102	クラッチツメバネ	100
103	クラッチプレート	400
104	フレーム	1,000
105	クラッチレバー受け(B)	100
106	クラッチレバー	100
107	本体Bカムレバー	100
108	フレームB受け	500
109	本体B	500
110	本体B組	1,200
PUNT	取扱説明書分解図セット (付属品)	200