

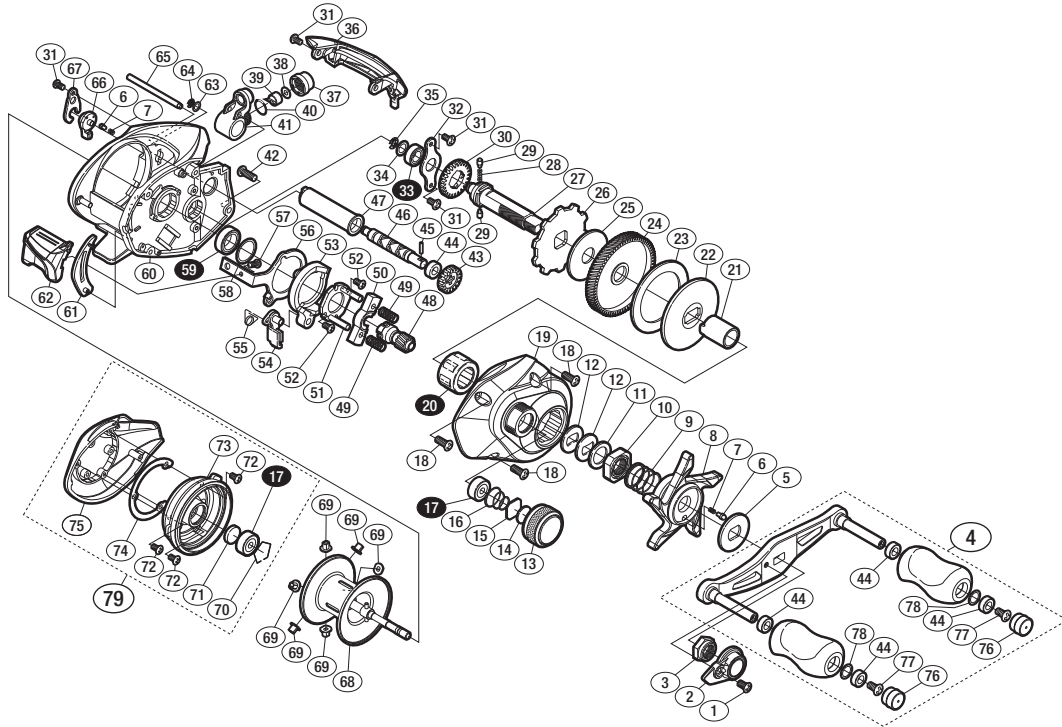
## '17 バスワン XT 150



商品コード 5-RL05 0000

本体価格(税別) 9,500円

短縮コード **03731**



※白ヌキ番号はベアリングを示します。

調整座金類に關しましては、必ずしも分解図中の表現と一致しない場合がございますので、ご了承下さい。(商品により使用している場合とそうでない場合がございます。)

部 品 号	部 品 名	本体価格 (税 別)
1	固定ボルト	100
2	リテーナー	300
3	ハンドル固定ナット	200
4	ハンドル組	2,500
5	スタードラッグ音出シ板	100
6	音出シピン	100
7	音出シバネ	100
8	スタードラッグ	800
9	スタードラッグバネ	200
10	スタードラッグ固定ナット	200
11	スタードラッグスベーター	100
12	ドライブギア座金	100
13	メカニカルブレーキノブ	800
14	メカニカルブレーキ座金	50
15	メカニカルブレーキ座金	50
16	メカニカルブレーキコルミ止メバネ	100
17	ボールベアリング(3×10×4 SARB)	600
18	固定ボルト	50
19	本体A	800
20	ローラークラッチベアリング	1,500
21	ローラークラッチインナーチューブ	500
22	スタードラッグ板	200
23	スタードラッグ座金	200
24	ドライブギア	2,000
25	スタードラッグ座金	100
26	ストッパーギア	500
27	ドライブギア軸	750
28	ウォームシャフトギア用バネ	100

部 品 号	部 品 名	本体価格 (税 別)
29	ウォームシャフトギア用ピン	100
30	ウォームシャフトギア	200
31	固定ボルト	50
32	ドライブギア軸固定板	200
33	ボールベアリング(5×9×3 SARB)	1,200
34	座金	50
35	E形止メ輪 2.5	50
36	レベルwindガード	500
37	レベルwind受ケ	100
38	座金	50
39	ウォームシャフトピン	200
40	Oリング	100
41	レベルwind組	800
42	固定ボルト	50
43	ウォームシャフトギア	200
44	ブッシュ	100
45	ウォームシャフトピン	50
46	ウォームシャフト	500
47	レベルwindパイプ	100
48	ピニオンギア	1,000
49	クラッチヨークバネ	50
50	クラッチヨーク	100
51	クラッチカム押サエ板	300
52	固定ボルト	50
53	クラッチカム	200
54	クラッチツメ	300
55	クラッチツメバネ	100
56	クラッチプレート	400

部 品 号	部 品 名	本体価格 (税 別)
57	固定ボルト	50
58	座金	100
59	ボールベアリング(8×12×3.5 SARB)	1,200
60	フレーム	2,000
61	クラッチレバー受ケ(B)	100
62	クラッチレバー	100
63	座金	50
64	E形止メ輪 2	50
65	レベルwindガイド	100
66	本体Bカムレバー	100
67	本体Bカムレバー押サエ板	100
68	スプール組	3,000
69	ブレーキカラー(オレンジ)	100
70	ベアリング抜ケ止メ	50
71	スプール軸当たりB	50
72	固定ボルト	50
73	フレームB受ケ組	800
74	B受ケ調整座金	100
75	本体B	500
76	ハンドルキャップ	300
77	固定ボルト	50
78	座金	50
79	本体B組	1,900
PUNT	取扱説明書分解図セット (付属品)	200
OIL1	ハンタムオイル (付属品)	300