

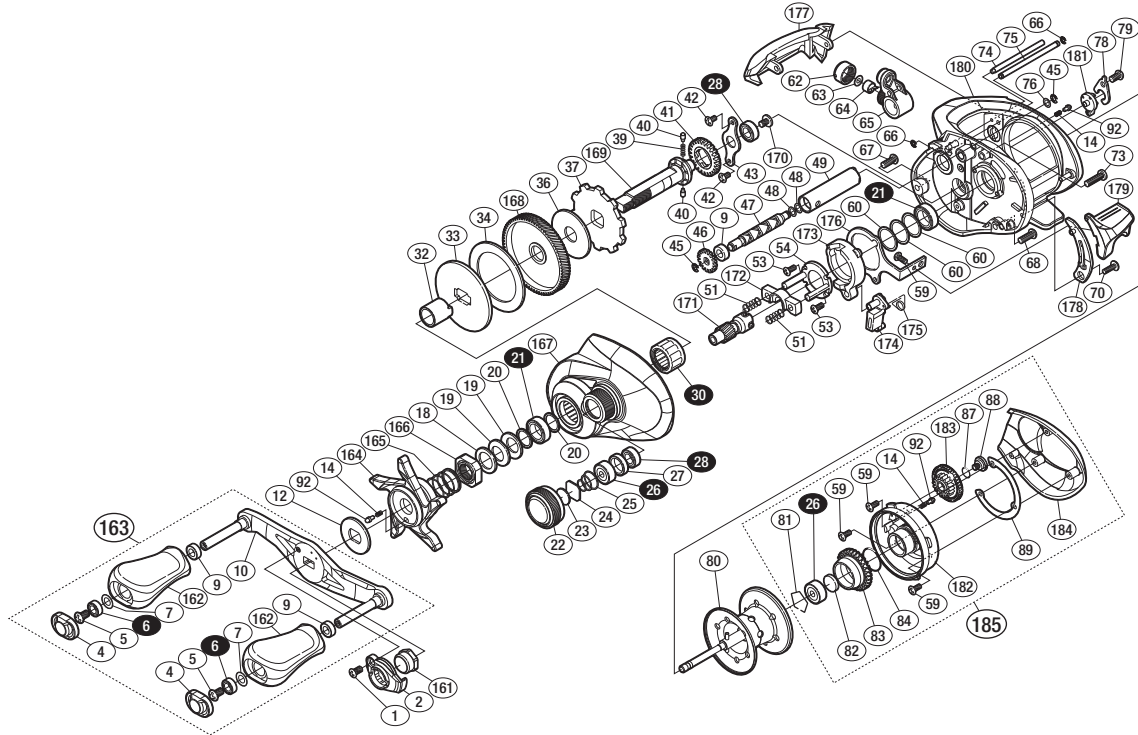
'17 クロナーク MGL 151



商品コード 5-RL04 0151

本体価格(税別) 35,000円

短縮コード **03724**



※白ヌキ番号はベアリングを示します。

調整座金類に関しては、必ずしも分解図中の表現と一致しない場合がございますので、ご了承下さい。(商品により使用している場合とそうでない場合がございます。)

部品番号	部品名	本体価格(税別)
1	固定ボルト	100
2	リテーナ	200
4	ハンドルキャップ	100
5	固定ボルト	50
6	ボールベアリング(4×7×2.5 SARB)	1,200
7	座金	150
9	プッシュ	100
10	ハンドル	2,500
12	スタードラッグ音出シ板	100
14	音出シバネ	100
18	スタードラッグスペーサー	100
19	ドライブギア座金	100
20	スタードラッグベアリング座金	50
21	ボールベアリング(8×12×3.5 SARB)	1,200
22	メカニカルブレーキノブ	800
23	メカニカルブレーキ座金	50
24	メカニカルブレーキ座金	50
25	ベアリング抜ケ止メ	100
26	ボールベアリング(3×10×4 SARB)	1,200
27	ベアリング間座	200
28	ボールベアリング(5×9×3 SARB)	1,200
30	ローラークラッチ	1,500
32	ローラークラッチインナーチューブ	500
33	スタードラッグ板	200
34	スタードラッグ座金	500
36	スタードラッグ座金	500
37	ストップバーギア	500
39	ウォームシャフトギア用バネ	100
40	ウォームシャフトギア用ピン	100
41	ウォームシャフトギア	200
42	固定ボルト	50
43	ドライブギア軸固定板	200

部品番号	部品名	本体価格(税別)
45	E形止メ輪 2	50
46	ウォームシャフトギア	200
47	ウォームシャフト	800
48	座金	50
49	レベルワインドパイプ	100
51	クラッチヨークバネ	50
53	固定ボルト	50
54	クラッチカム押サエ板	300
59	固定ボルト	50
60	座金	50
62	レベルワインド受け	100
63	座金	50
64	ウォームシャフトピン	100
65	レベルワインド組	1,000
66	E形止メ輪 1.5	50
67	固定ボルト	50
68	固定ボルト	50
70	固定ボルト	100
73	固定ボルト	50
74	レベルワインド棒	100
75	ラインガード	200
76	座金	50
78	本体Bカムレバー押サエ板	100
79	固定ボルト	50
80	スプール組	9,000
81	ベアリング抜ケ止メ	50
82	スプール軸当タリB	50
83	ブレーキパイプギア	1,500
84	Oリング	100
87	Oリング	50
88	固定ボルト	500
89	座金	100

部品番号	部品名	本体価格(税別)
92	音出シピン	100
161	ハンドル固定ナット	500
162	ハンドルノブ	1,000
163	ハンドル組	6,000
164	スタードラッグ	1,000
165	スタードラッグバネ	200
166	スタードラッグ固定ナット	200
167	本体A組	4,500
168	ドライブギア	2,200
169	ドライブギア軸	2,000
170	固定ボルト	100
171	ピニオンギア	1,400
172	クラッチヨーク	100
173	クラッチカム	200
174	クラッチツメ	300
175	クラッチツメバネ	100
176	クラッチプレート	400
177	レベルワインドガード	800
178	クラッチレバー受け(B)	300
179	クラッチレバー	800
180	フレーム	6,500
181	本体Bカムレバー	200
182	フレームB受け組	1,800
183	BRツマミ	400
184	本体B	3,500
185	本体B組	7,500
TRST	取扱説明書 (付属品)	100
BNKI	分解図 (付属品)	100
OIL1	バンタムオイル (付属品)	300