

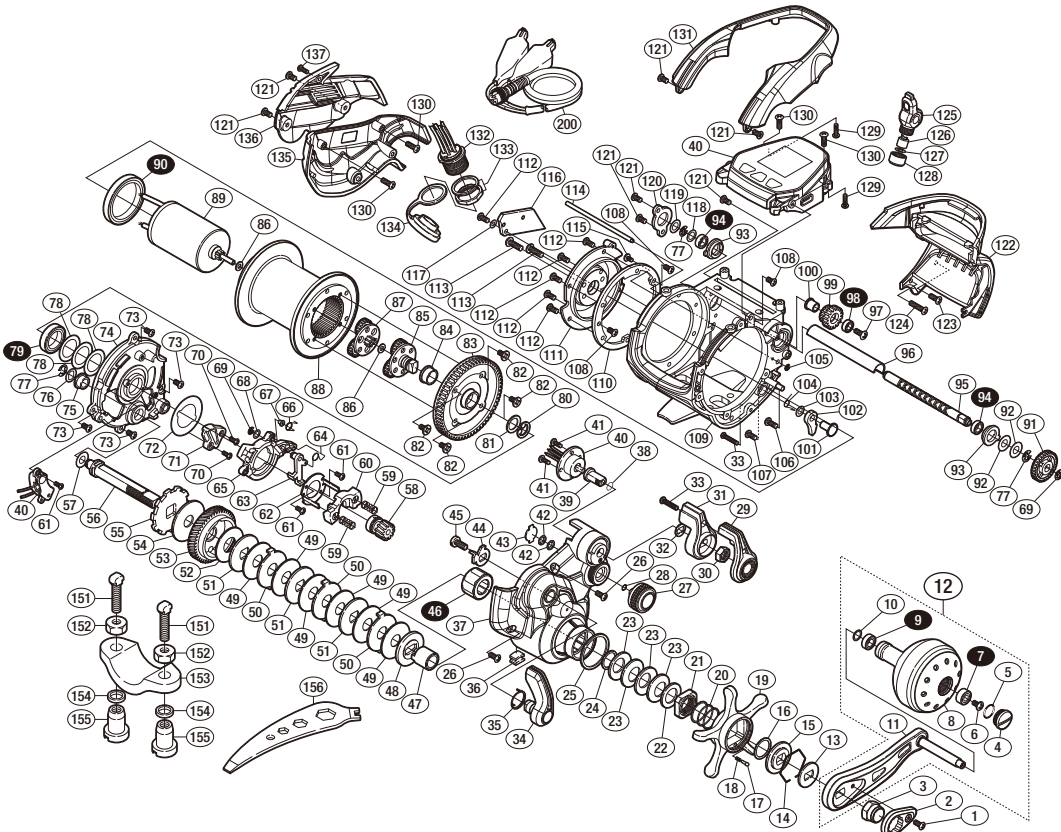
'17 フォースマスター 3000XP



商品コード 5-RG45 3300

本体価格(税別) 82,000円

短縮コード **03704**



*白抜き番号はベアリングを示します。

調整座金類にしましては、必ずしも分解図中の表現と一致しない場合がございますので、ご了承ください。(商品により使用している場合とそうでない場合がございます。)

部品番号	部品名	本体価格(税別)
1	固定ボルト	50
2	リテーナ	300
3	ハンドル固定ナット	500
4	ハンドルキャップ	500
5	Oリング	50
6	固定ボルト	50
7	ボールベアリング(4×9×4 SARB)	1,200
8	ハンドルノブ	4,500
9	ボールベアリング(5×9×3 SARB)	1,200
10	座金	100
11	ハンドル	5,000
12	ハンドル組	10,000
13	ハンドル変換座金	50
14	スタードラッグ音出シ板抜ケ止メ	100
15	スタードラッグ音出シ板	100
16	座金	50
17	音出シピン	100
18	音出シバネ	100
19	スタードラッグ	4,000
20	スタードラッグバネ	100
21	スタードラッグ固定ナット	400
22	ベアリング押サエ	100
23	サラバネ(DB-8H)	100
24	座金	100
25	スタードラッグスベアー	50
26	固定ボルト	100
27	メカニカルブレーキノブ	1,000
28	Oリング	100
29	レバースイッチ銘版	500
30	固定ナット	200
31	レバースイッチ	500
32	小判座金	100
33	固定ボルト	50
34	クラッチレバー	800
35	クラッチレバー位置決めバネ	50
36	糸止め	100
37	本体A	4,000
38	Oリング	100
39	レバーインサート組	300
40	カウンターユニット軸	25,000
41	固定ボルト	50
42	CS形止メ輪 4	50
43	メカニカルブレーキ座金	50
44	クラッチレバーカム	100
45	固定ボルト	200
46	ローラークラッチ	1,500
47	ローラークラッチインナーチューブ	500
48	スタードラッグ座金	100
49	スタードラッグ座金	500
50	スタードラッグ座金	100
51	スタードラッグ座金	100

部品番号	部品名	本体価格(税別)
52	スタードラッグ座金	500
53	ドライブギア	2,500
54	スタードラッグ座金	800
55	ストップバーギア	200
56	ドライブギア軸	1,000
57	座金	50
58	ピニオンギア組	1,700
59	クラッチヨークバネ	50
60	クラッチヨーク	100
61	固定ボルト	50
62	クラッチカム押サエ板	200
63	クラッチツメ	200
64	クラッチツメバネ	100
65	クラッチカム	400
66	クラッチレバーバネ	100
67	クラッチカム両座	50
68	座金	50
69	E形止メ輪 2.5	50
70	固定ボルト	50
71	クラッチツメスライド台	400
72	クラッチカム座金	50
73	固定ボルト	50
74	本体固定板	2,000
75	ドライブギア軸ブッシュ	100
76	ドライブギア軸座金	50
77	E形止メ輪 3	50
78	座金	50
79	ボールベアリング(12×18×4 SARB)	1,200
80	クリセント止メ輪	50
81	座金	50
82	固定ボルト	100
83	スプールサイドプレート	1,000
84	減速ギア用プレート(B)軸変ケ	200
85	減速ギア用プレート(B)組	2,000
86	座金	50
87	減速ギア用プレート(A)組	2,000
88	スプール	4,500
89	モーター	15,000
90	ボールベアリング(25×32×4 SARB)	4,000
91	ウォームシャフトギア	300
92	座金	50
93	ウォームシャフト変ケ(B)	100
94	ボールベアリング(5×8×2.5 SARB)	1,200
95	ウォームシャフト	1,000
96	レベルワインドパイプ	300
97	固定ボルト	50
98	ボールベアリング(4×7×2.5 SARB)	1,200
99	ウォームシャフト伝達ギア	200
100	ウォームシャフト伝達ギアカラー	300
101	ストップバー固定輪	200
102	ストップバーツメ	300

部品番号	部品名	本体価格(税別)
103	座金	50
104	ストップバーツメバネ	50
105	E形止メ輪 1.2	50
106	固定ボルト	50
107	固定ボルト	100
108	固定ボルト	50
109	フレーム	3,000
110	モーターホルダー固定板	500
111	モーターホルダー組	3,000
112	固定ボルト	50
113	固定ボルト	50
114	レベルワインド棒	200
115	固定ボルト	200
116	モーターホルダー(B)	2,000
117	座金	50
118	座金	50
119	座金	100
120	ウォームシャフト抜ケ止メ	100
121	固定ボルト	100
122	レベルワインドカード	2,000
123	固定ボルト	50
124	固定ボルト	50
125	レベルワインドピン	500
126	ウォームシャフトピン	200
127	座金	50
128	レベルワインド変ケ	100
129	固定ボルト	50
130	固定ボルト	50
131	サムレスト	3,000
132	コネクタ	2,000
133	コネクタナットセット	500
134	コネクタキャップ	300
135	本体B	3,000
136	本体B-Z	3,000
137	固定ボルト	50
151	脚取付ボルト	(付属品) 200
152	脚取付六角ナット	(付属品) 100
153	脚取付ケタ	(付属品) 400
154	脚取付ケタ座金	(付属品) 100
155	脚取付ケナット	(付属品) 200
156	リールレンチ	(付属品) 300
200	ケーブル	(付属品) 4,000
*F01	リール袋	(付属品) 1,000
TRST	取扱説明書	(付属品) 400
BNKI	分解図	(付属品) 100
LINE	ライン通シ	(付属品) 100