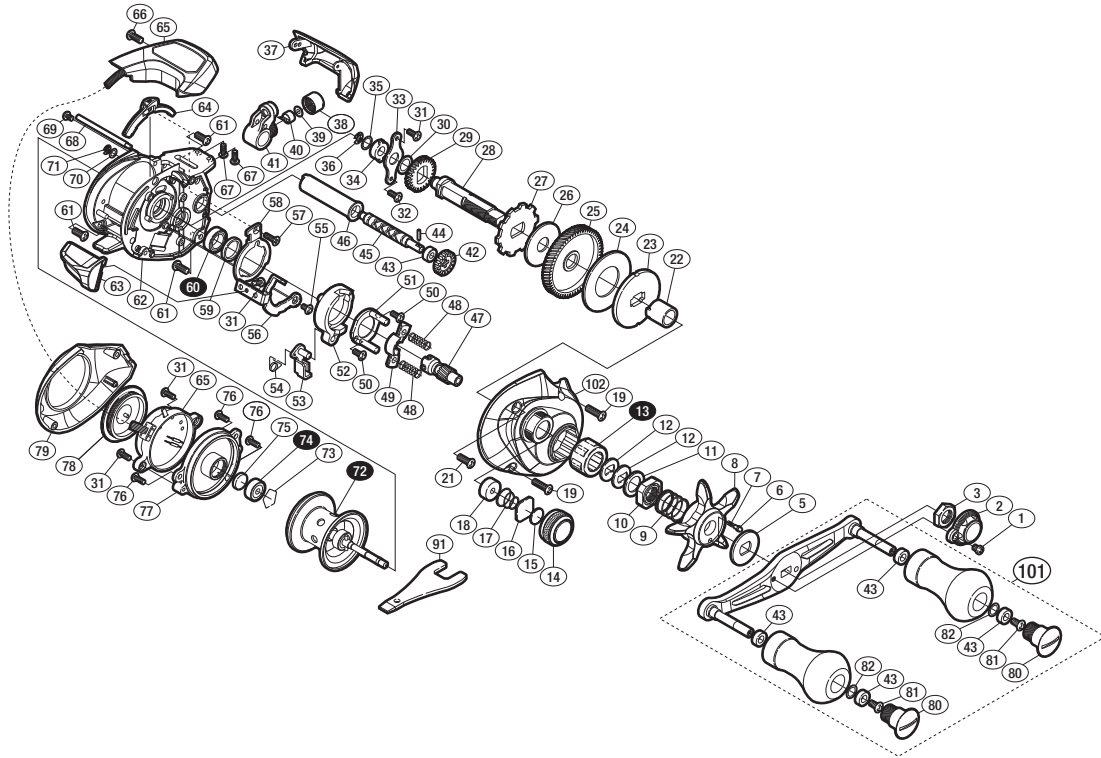


'17 バルケッタ BB 300HGDH S A-RB

商品コード 5-RF80 2300

本体価格(税別) 20,500円

短縮コード **03702**



※白ヌキ番号はベアリングを示します。

調整座金類にしましては、必ずしも分解図中の表現と一致しない場合がございますので、ご了承ください。(商品により使用している場合とそうでない場合がございます。)

部品番号	部品名	本体価格(税別)
1	固定ボルト	50
2	リテーナー	200
3	ハンドル固定ナット	200
5	スタードラッグ音出シ板	100
6	音出シピン	100
7	音出シバネ	100
8	スタードラッグ	500
9	スタードラッグバネ	200
10	スタードラッグ固定ナット	300
11	スタードラッグスペーサー	50
12	ドライブギア座金	100
13	ローラークラッチ	1,500
14	メカニカルブレーキノブ	300
15	メカニカルブレーキ座金	50
16	メカニカルブレーキ座金	50
17	メカニカルブレーキキュルミ止メバネ	100
18	プッシュ	100
19	固定ボルト	50
21	固定ボルト	50
22	ローラークラッチインナーチューブ	500
23	スタードラッグ板	500
24	スタードラッグ座金	500
25	ドライブギア	2,000
26	スタードラッグ座金	300
27	ストッパーギア	500
28	ドライブギア軸	800
29	ウォームシャフトギア	200
30	座金	50
31	固定ボルト	50

部品番号	部品名	本体価格(税別)
32	固定ボルト	50
33	ドライブギア軸固定板	100
34	ドライブギア軸プッシュ	100
35	座金	50
36	E形止メ輪 2.5	50
37	レベルwindガード	400
38	レベルwind受ケ	100
39	座金	50
40	ウォームシャフトピン	200
41	レベルwind組	800
42	ウォームシャフトギア	200
43	プッシュ	100
44	ウォームシャフトピン	50
45	ウォームシャフト	1,000
46	レベルwindパイプ	100
47	ピニオンギア	1,000
48	クラッチヨークバネ	50
49	クラッチヨーク	200
50	固定ボルト	50
51	クラッチカム押サエ板	300
52	クラッチカム	200
53	クラッチツメ	300
54	クラッチツメバネ	100
55	固定ボルト	50
56	クラッチプレート	400
57	固定ボルト	50
58	クラッチプレート(B)	200
59	ベアリングガイド	100
60	ボールベアリング(8×12×3.5 SARB)	1,200

部品番号	部品名	本体価格(税別)
61	固定ボルト	50
62	フレーム	3,000
63	クラッチレバー	500
64	クラッチレバー(B)	100
65	カウンターユニット組	10,000
66	固定ボルト	50
67	固定ボルト	50
68	レベルwind棒	100
69	固定ボルト	50
70	座金	50
71	E形止メ輪 2	50
72	スプール組	4,000
73	ベアリング抜け止メ	50
74	ボールベアリング(3×10×4 SARB)	1,200
75	スプール軸当たりB	50
76	固定ボルト	100
77	本体B受ケ	1,000
78	電池フタ組	800
79	本体B	500
80	ハンドルキャップ	400
81	固定ボルト	50
82	座金	50
101	ハンドル組	5,000
102	本体A	1,000
91	リールレンチ (付属品)	300
PUNT	取扱説明書分解図セット (付属品)	200
LINE	ライン通シ (付属品)	100