

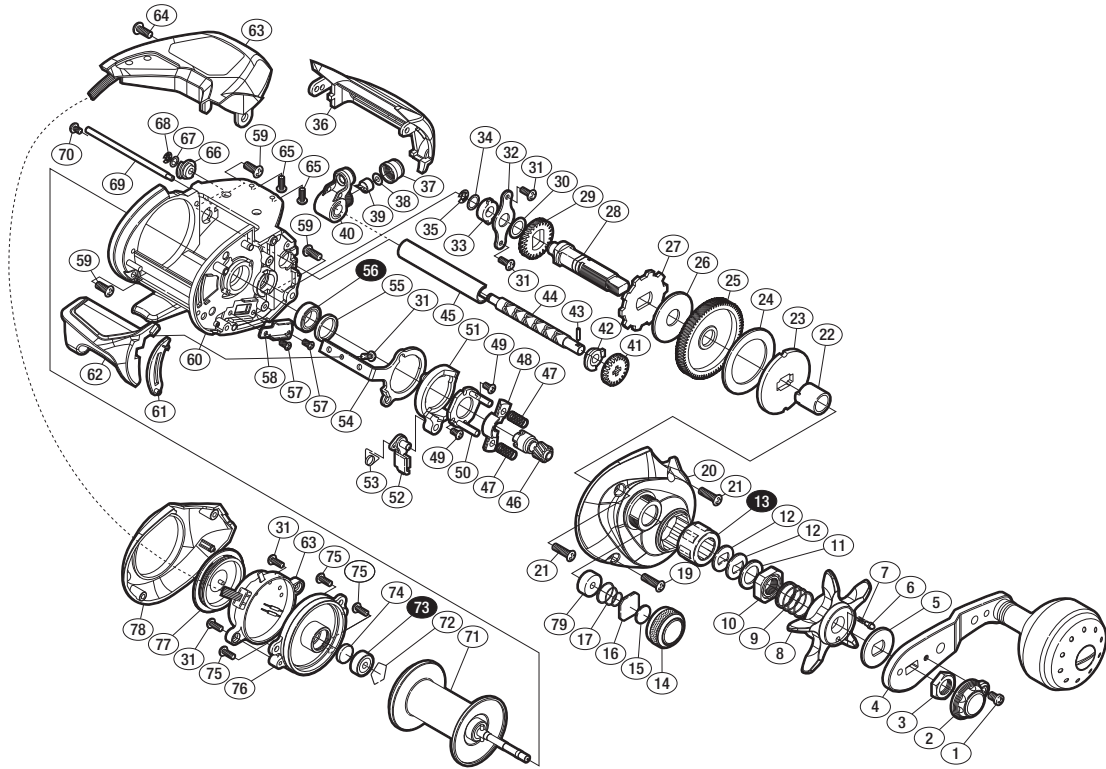
'17 バルケッタ BB 600PG



商品コード 5-RF74 0600

本体価格(税別) 22,000円

短縮コード **03655**



※白スキ番号はベアリングを示します。

調整座金類にしましては、必ずしも分解図中の表現と一致しない場合がございますので、ご了承ください。(商品により使用している場合とそうでない場合がございます。)

部品番号	部品名	本体価格(税別)
1	固定ボルト	50
2	リテーナー	200
3	ハンドル固定ナット	200
4	ハンドル組	6,000
5	スタードラッグ音出シ板	100
6	音出シピン	100
7	音出シバネ	100
8	スタードラッグ	500
9	スタードラッグバネ	200
10	スタードラッグ固定ナット	200
11	スタードラッグスペーサー	50
12	ドライブギア座金	100
13	ローラークラッチ	1,500
14	メカニカルブレーキノブ	300
15	メカニカルブレーキ座金	50
16	メカニカルブレーキ座金	50
17	メカニカルブレーキキュルミ止メバネ	100
19	固定ボルト	50
20	本体A	1,000
21	固定ボルト	50
22	ローラークラッチインナーチューブ	500
23	スタードラッグ板	500
24	スタードラッグ座金	500
25	ドライブギア	2,000
26	スタードラッグ座金	300
27	ストッパーギア	500
28	ドライブギア軸	800

部品番号	部品名	本体価格(税別)
29	ウォームシャフトギア	200
30	座金	50
31	固定ボルト	50
32	ドライブギア軸固定板	100
33	ドライブギア軸ブッシュ	100
34	座金	50
35	E形止メ輪 2.5	50
36	レベルワインドガード	400
37	レベルワインド受け	300
38	座金	50
39	ウォームシャフトピン	200
40	レベルワインド組	800
41	ウォームシャフトギア	200
42	ウォームシャフト受け(A)	100
43	ウォームシャフトピン	50
44	ウォームシャフト	1,000
45	レベルワインドパイプ	100
46	ピニオンギア	1,000
47	クラッチヨークバネ	100
48	クラッチヨーク	200
49	固定ボルト	50
50	クラッチカム押サエ板	300
51	クラッチカム	200
52	クラッチツメ	300
53	クラッチツメバネ	100
54	クラッチプレート	400
55	ベアリングガイド	100

部品番号	部品名	本体価格(税別)
56	ボールベアリング(8×12×3.5 SARB)	1,200
57	固定ボルト	50
58	フレームプレート	100
59	固定ボルト	50
60	フレーム	3,000
61	クラッチレバー受け(B)	100
62	クラッチレバー	500
63	カウンターユニット組	10,000
64	固定ボルト	50
65	固定ボルト	50
66	ウォームシャフト受け(B)	100
67	座金	50
68	E形止メ輪 2	50
69	レベルワインド棒	100
70	固定ボルト	50
71	スプール組	4,500
72	ベアリング抜け止め	50
73	ボールベアリング(3×10×4 SARB)	1,200
74	スプール軸当たりB	50
75	固定ボルト	100
76	本体B受け	1,000
77	電池フタ組	800
78	本体B	500
79	ブッシュ	100
PUNT	取扱説明書分解図セット (付属品)	200
LINE	ライン通シ (付属品)	100