

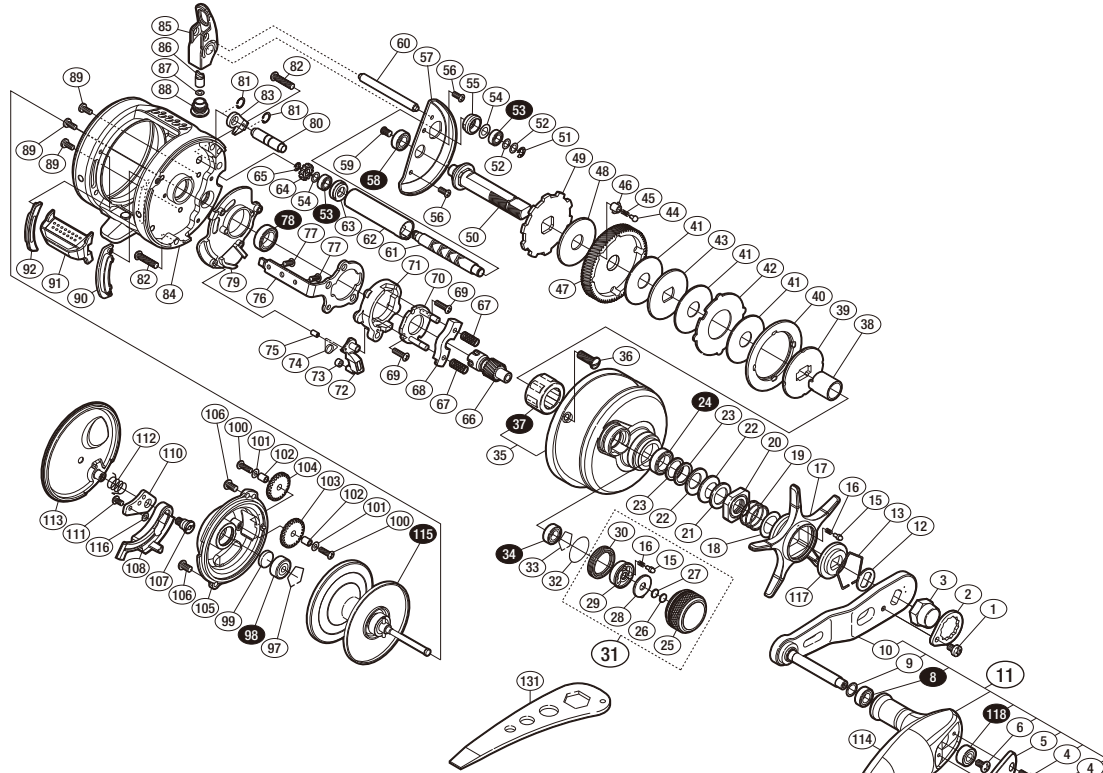
'16 オシアコンクエスト 300PG



商品コード 5-RH86 2300

本体価格(税別) 54,000円

短縮コード **03592**



※白ヌキ番号はベアリングを示します。
 ※ **37** ローラークラッチは圧入で固い場合があり、
 交換はアフターサービスに出していただくようお願いいたします。

調整座金類にしましては、必ずしも分解図中の表現と一致しない場合がございますので、
 ご了承下さい。(商品により使用している場合とそうでない場合がございます。)

| 部品番号 | 部品名 | 本体価格(税別) |
|------|-------------------------|----------|
| 1 | 固定ボルト | 50 |
| 2 | リテーナー | 100 |
| 3 | ハンドル固定ナット | 500 |
| 4 | 固定ボルト | 50 |
| 5 | ハンドルノブ銘版 | 200 |
| 6 | 固定ボルト | 50 |
| 8 | ボールベアリング(5×9×3 SARB) | 1,200 |
| 9 | 座金 | 50 |
| 10 | ハンドル | 3,500 |
| 11 | ハンドル組 | 8,500 |
| 12 | ハンドル受け座金 | 100 |
| 13 | スタードラッグ音出シ板抜ケ止メ | 100 |
| 15 | 音出シピン | 100 |
| 16 | 音出シバネ | 100 |
| 17 | スタードラッグ | 2,500 |
| 18 | 座金 | 100 |
| 19 | スタードラッグバネ | 200 |
| 20 | スタードラッグ固定ナット | 300 |
| 21 | スタードラッグスパーサー | 50 |
| 22 | サラバネ(8H) | 100 |
| 23 | 座金 | 100 |
| 24 | ボールベアリング(8×12×3.5 SARB) | 1,200 |
| 25 | メカニカルブレーキノブ | 1,500 |
| 26 | メカニカルブレーキ座金 | 50 |
| 27 | メカニカルブレーキ座金 | 50 |
| 28 | メカニカルブレーキノブ音出シ板 | 200 |
| 29 | メカニカルブレーキノブ音出シピンホルダー | 200 |
| 30 | メカニカルブレーキノブ音出シ止メ輪 | 200 |
| 31 | メカニカルブレーキノブ組 | 2,500 |
| 32 | Oリング | 100 |
| 33 | 抜ケ止メ | 100 |
| 34 | ボールベアリング(5×9×3 SARB) | 1,200 |
| 35 | 本体A組 | 11,000 |
| 36 | 固定ボルト | 300 |
| 37 | ローラークラッチ | 2,000 |
| 38 | ローラークラッチインナーチューブ | 500 |
| 39 | スタードラッグ板 | 300 |
| 40 | ドラッグ音出シラチェット | 100 |
| 41 | スタードラッグ座金 | 500 |
| 42 | スタードラッグ座金 | 100 |

| 部品番号 | 部品名 | 本体価格(税別) |
|------|-------------------------|----------|
| 43 | スタードラッグ座金 | 100 |
| 44 | ドラッグ音出シピン | 200 |
| 45 | ドラッグ音出シバネ | 100 |
| 46 | ドラッグバネホルダー | 100 |
| 47 | ドライブギア | 2,500 |
| 48 | スタードラッグ座金 | 200 |
| 49 | スッターギア | 300 |
| 50 | ドライブギア軸 | 2,000 |
| 51 | E形止メ輪 2.5 | 50 |
| 52 | 座金 | 150 |
| 53 | ボールベアリング(4×7×2.5 SARB) | 1,200 |
| 54 | 座金 | 50 |
| 55 | ウォームシャフト受け(A) | 100 |
| 56 | 固定ボルト | 50 |
| 57 | ドライブギア軸固定板 | 800 |
| 58 | ボールベアリング(5×9×3 SARB) | 1,200 |
| 59 | 固定ボルト | 100 |
| 60 | レベルwindガイド | 300 |
| 61 | ウォームシャフト | 800 |
| 62 | レベルwindパイプ | 1,000 |
| 63 | ウォームシャフト受け(B) | 100 |
| 64 | ウォームシャフトギア(C) | 200 |
| 65 | E形止メ輪 2 | 50 |
| 66 | ヒニオンギア | 2,000 |
| 67 | クラッチヨークバネ | 50 |
| 68 | クラッチヨーク | 100 |
| 69 | 固定ボルト | 50 |
| 70 | クラッチカム押サエ板 | 300 |
| 71 | クラッチカム | 200 |
| 72 | クラッチツメ | 300 |
| 73 | クラッチツメバッシュ | 100 |
| 74 | クラッチツメバネ | 100 |
| 75 | バネ間座 | 100 |
| 76 | クラッチプレート | 400 |
| 77 | 固定ボルト | 50 |
| 78 | ボールベアリング(8×12×3.5 SARB) | 1,200 |
| 79 | 本体Aシート | 300 |
| 80 | スッター固定軸 | 300 |
| 81 | クリセント止メ輪 | 50 |
| 82 | 固定ボルト | 100 |

| 部品番号 | 部品名 | 本体価格(税別) |
|------|-----------------------|----------|
| 83 | ストッパーツメ組 | 500 |
| 84 | フレーム | 16,000 |
| 85 | レベルwind組 | 3,000 |
| 86 | ウォームシャフトピン | 300 |
| 87 | 座金 | 50 |
| 88 | レベルwind受け | 500 |
| 89 | 固定ボルト | 50 |
| 90 | クラッチレバー受(B) | 100 |
| 91 | クラッチレバー | 800 |
| 92 | クラッチレバー受(A) | 100 |
| 97 | ベアリング抜ケ止メ | 50 |
| 98 | ボールベアリング(3×10×4 SARB) | 1,200 |
| 99 | スプール軸当たりB | 50 |
| 100 | 固定ボルト | 50 |
| 101 | 座金 | 50 |
| 102 | ウォームシャフトギア(B)受け | 200 |
| 103 | ウォームシャフトギア(B) | 200 |
| 104 | ウォームシャフトギア(D) | 200 |
| 105 | フレームB受け | 3,000 |
| 106 | 固定ボルト | 50 |
| 107 | 本体Bシャフト | 500 |
| 108 | 本体Bカムレバー | 200 |
| 110 | ダンパーバッシュ | 200 |
| 111 | 固定ボルト | 50 |
| 112 | ダンパーバネ | 100 |
| 113 | 本体B | 4,000 |
| 114 | ハンドルノブ | 4,000 |
| 115 | スプール組(ベアリング入り) | 7,000 |
| 116 | 座金 | 50 |
| 117 | スタードラッグ音出シ板 | 100 |
| 118 | ボールベアリング(4×9×4 SARB) | 1,200 |
| 131 | リールレンチ (付属品) | 300 |
| TRST | 取扱説明書 (付属品) | 100 |
| BNKI | 分解図 (付属品) | 100 |
| OIL1 | バグタムオイル (付属品) | 300 |
| ITOS | スプール糸止メシール (付属品) | 100 |