

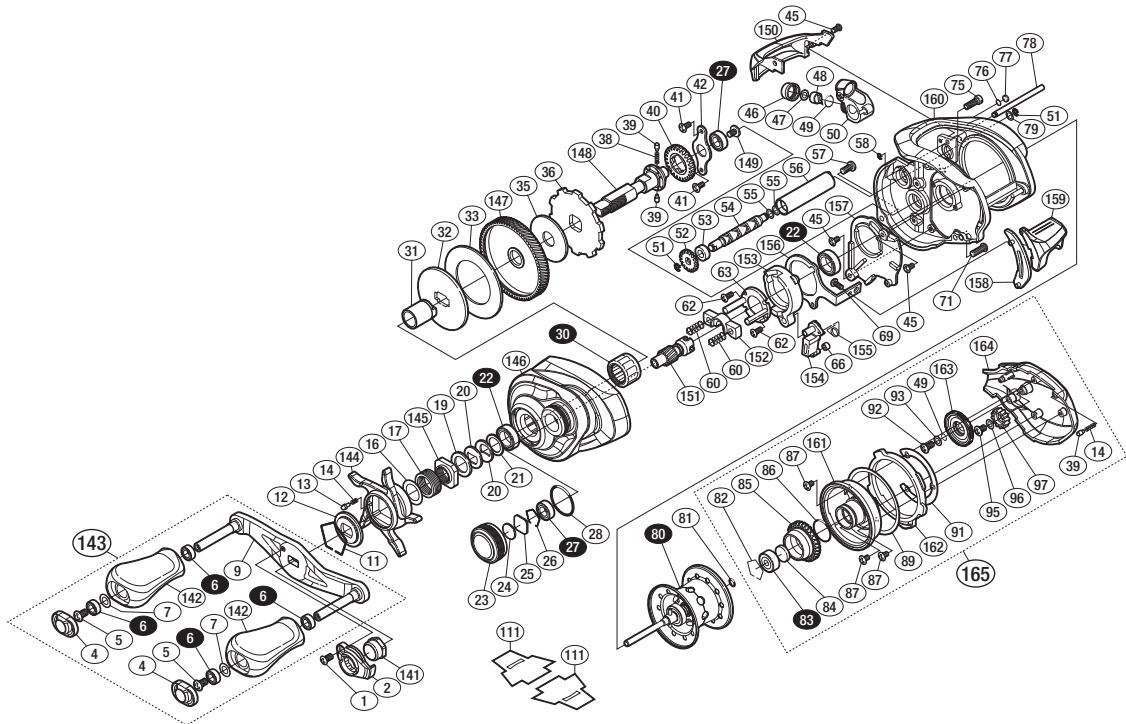
## '16メタニウム MGL 左



商品コード 5-RH96 0101

本体価格(税別) 44,100円

短縮コード **03531**



※白ヌキ番号はベアリングを示します。

調整座金類に関しては、必ずしも分解図中の表現と一致しない場合がございますので、ご了承下さい。(商品により使用している場合とそうでない場合がございます。)

部品番号	部品名	本体価格(税別)
1	固定ボルト	200
2	リテーナー	200
4	ハンドルキャップ	100
5	固定ボルト	50
6	ボールベアリング(4×7×2.5 SARB)	1,200
7	座金	150
9	ハンドル	2,500
11	スタードラッグ音出し板抜ケ止メ	100
12	スタードラッグ音出し板	100
13	音出しピン	100
14	音出しバネ	100
16	座金	50
17	スタードラッグバネ	200
19	スタードラッグスベーター	100
20	ドライブギア座金	100
21	スタードラッグベアリング座金	50
22	ボールベアリング(8×12×3.5SARB)	1,200
23	メカニカルブレーキノブ	800
24	メカニカルブレーキ座金	50
25	メカニカルブレーキ座金	50
26	抜ケ止メ	100
27	ボールベアリング(5×9×3 SARB)	1,200
28	Oリング	100
30	ローラークラッチ	1,500
31	インナーチューブ	500
32	スタードラッグ板	200
33	スタードラッグ座金	500
35	スタードラッグ座金	300
36	ストッパーギア	300
38	ウォームシャフトギア用バネ	100
39	ウォームシャフトギア用ピン	100
40	ウォームシャフトギア	200
41	固定ボルト	50
42	ドライブギア軸固定板	200
45	固定ボルト	50

部品番号	部品名	本体価格(税別)
46	レベルワインド受け	300
47	座金	50
48	ウォームシャフトピン	100
49	Oリング	100
50	レベルワインド組	3,000
51	E形止メ輪 2	50
52	ウォームシャフトギア	200
53	ウォームシャフトプッシュ	100
54	ウォームシャフト	800
55	座金	50
56	レベルワインドパイプ	100
57	固定ボルト	100
58	E形止メ輪 1.5	50
60	クラッチヨークバネ	50
62	固定ボルト	50
63	クラッチカム押サエ板	300
66	クラッチツメプッシュ	100
69	固定ボルト	50
71	固定ボルト	50
75	固定ボルト	100
76	座金	50
77	フレーム当たり座金	50
78	レベルワインドガイド	300
79	座金	50
80	スプール組(ベアリング入り)	10,000
81	Oリング	50
82	ベアリング抜ケ止メ	50
83	ボールベアリング(3×10×4 SARB)	1,200
84	スプール軸当たりB	50
85	ブレーキパイプギア	1,500
86	Oリング	100
87	固定ボルト	50
89	本体Bカムレバー調整座金	100
91	B受け調整座金	100
92	固定ボルト	50

部品番号	部品名	本体価格(税別)
93	座金	50
95	固定ボルト	50
96	座金	50
97	中間ギア	100
141	ハンドル固定ナット	500
142	ハンドルノブ	1,000
143	ハンドル組	8,000
144	スタードラッグ	1,500
145	スタードラッグ固定ナット	200
146	本体A組	6,500
147	ドライブギア	3,500
148	ドライブギア軸	2,000
149	固定ボルト	100
150	レベルワインドガード	1,000
151	ピニオンギア	1,500
152	クラッチヨーク	100
153	クラッチカム	200
154	クラッチツメ	300
155	クラッチツメバネ	100
156	クラッチプレート	400
157	本体Aシート	300
158	クラッチレバー受け(B)	100
159	クラッチレバー	800
160	フレーム	11,000
161	フレームB受け組	2,000
162	本体Bカムレバー	200
163	BRツマミ	500
164	本体B	3,500
165	本体B組	7,500
111	脚保護シート	(付属品) 100
TRST	取扱説明書	(付属品) 100
BNKI	分解図	(付属品) 100
OIL1	バンタムオイル	(付属品) 300