

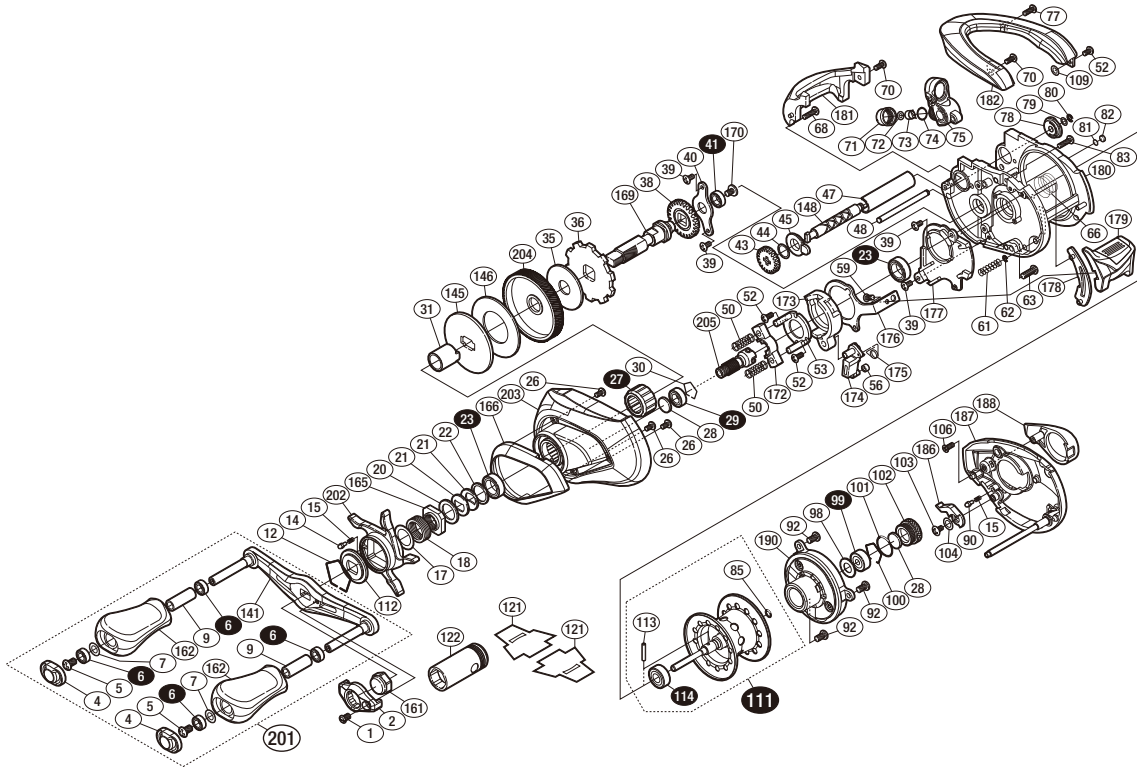
## '16 アンタレス DC HG 左



商品コード 5-RH95 3000

本体価格(税別) 76,000円

短縮コード **03520**



※白ヌキ番号はベアリングを示します。

※114ベアリング(113)スプールクラッチピン(27)ローラークラッチはお客様ご自身の交換はできません。交換はアフターサービスに出していただくようお願いいたします。

調整座金類に関しましては、必ずしも分解図中の表現と一致しない場合がございますので、ご了承ください。(商品により使用している場合とそうでない場合がございます。)

部品番号	部品名	本体価格(税別)
1	固定ボルト	300
2	リテーナー	200
4	ハンドルキャップ	100
5	固定ボルト	50
6	ボールベアリング(4×7×2.5 SARB)	1,200
7	座金	150
9	ノブ固定軸パイプ	300
12	スタードラッグ音出し板抜ケ止メ	100
14	音出しシビン	100
15	音出しシバネ	100
17	座金	100
18	スタードラッグバネ	200
20	スタードラッグスパーサー	100
21	ドライブギア座金	100
22	スタードラッグベアリング座金	50
23	ボールベアリング(8×12×3.5 SARB)	1,200
26	固定ボルト	50
27	ローラークラッチ	1,500
28	スプール軸当たりB	50
29	ボールベアリング(5×9×3 SARB)	1,200
30	ベアリング抜ケ止メ	100
31	ローラークラッチインナーチューブ	500
35	スタードラッグ座金	200
36	ストッパーギア	300
38	ウォームシャフトギア	300
39	固定ボルト	50
40	ドライブギア軸固定板	100
41	ボールベアリング(5×8×2.5 SARB)	1,200
43	ウォームシャフトギア	200
44	座金	50
45	ウォームシャフト受ケ(A)	100
47	レベルワインドパイプ	500
48	レベルワインド棒	200
50	クラッチヨークバネ	50
52	固定ボルト	50
53	クラッチカム押サ工板	800
56	クラッチツメプッシュ	100

部品番号	部品名	本体価格(税別)
59	固定ボルト	50
61	タンバーバネ	100
62	E形止メ輪 1.5	50
63	固定ボルト	100
66	BB押サ工バネ	100
68	固定ボルト	50
70	固定ボルト	50
71	レベルワインド受ケ	300
72	座金	50
73	ウォームシャフトピン	200
74	Oリング	100
75	レベルワインド組	3,000
77	固定ボルト	50
78	ウォームシャフト受ケ(B)	100
79	座金	50
80	E形止メ輪 2	50
81	座金	50
82	フレーム当たり座金	50
83	固定ボルト	50
85	Oリング	50
90	音出しピン	100
92	固定ボルト	50
98	ベアリングシール	100
99	ボールベアリング(3×10×4 SARB)	1,200
100	ベアリング抜ケ止メ	50
101	Oリング	100
102	メカニカルブレーキノブ	600
103	固定ボルト	100
104	座金	50
106	固定ボルト	100
109	座金	50
111	スプール組(ベアリング入り)	10,000
112	スタードラッグ音出し板	100
113	スプールクラッチピン	100
114	ボールベアリング(5×11×4 SARB)	1,200
141	ハンドル	3,500
145	スタードラッグ板	200

部品番号	部品名	本体価格(税別)
146	スタードラッグ座金	400
148	ウォームシャフト	800
161	ハンドル固定ナット	500
162	ハンドルノブ	1,000
165	スタードラッグ固定ナット	200
166	本体A銘版	500
169	ドライブギア軸	2,500
170	固定ボルト	100
172	クラッチヨーク	100
173	クラッチカム	200
174	クラッチツメ	300
175	クラッチツメバネ	100
176	クラッチプレート	400
177	本体Aシート	300
178	クラッチレバー受ケ(B)	100
179	クラッチレバー	800
180	フレーム	11,000
181	レベルワインドガード	1,000
182	サムレスト	4,500
186	本体Bカムレバー	100
187	本体B組	5,000
188	BRツメ銘版	200
190	B受ケ基盤組	15,500
201	ハンドル組	10,000
202	スタードラッグ	2,500
203	本体A	7,000
204	ドライブギア	2,500
205	ピニオンギア	2,000
121	脚保護シート	(付属品) 100
122	リールレンチ	(付属品) 800
*F01	リール袋	(付属品) 900
TRST	取扱説明書	(付属品) 100
BNKI	分解図	(付属品) 100
OIL1	パンタムオイル	(付属品) 300