

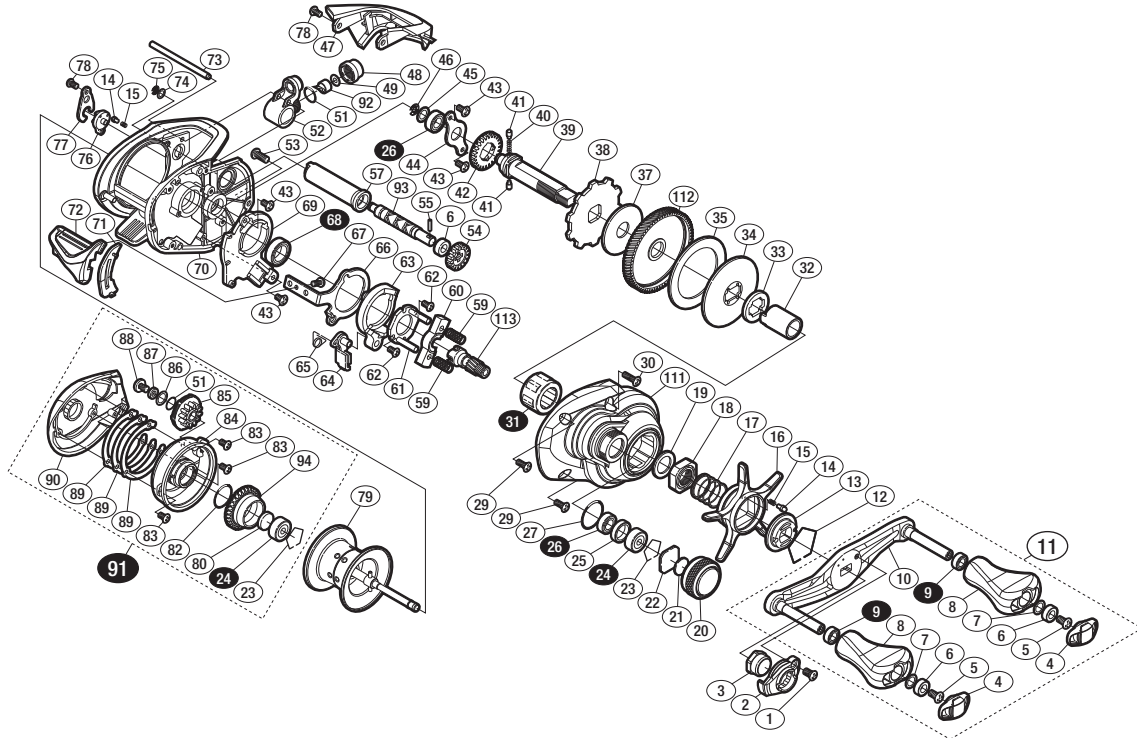
## '16 スコーピオン 70HG



商品コード 5-RH93 1070

本体価格(税別) 27,000円

短縮コード **03472**



※白ヌキ番号はベアリングを示します。

調整座金類に關しましては、必ずしも分解図中の表現と一致しない場合がございますので、ご了承ください。(商品により使用している場合とそうでない場合がございます。)

部品番号	部品名	本体価格(税別)
1	固定ボルト	100
2	リテーナー	300
3	ハンドル固定ナット	200
4	ハンドルキャップ	300
5	固定ボルト	50
6	ハンドルノブプッシュ	100
7	座金	50
8	ハンドルノブ	1,000
9	ボールベアリング(4×7×2.5 SARB)	1,200
10	ハンドル	4,000
11	ハンドル組	8,000
12	スタードラッグ音出シ板抜ケ止メ	100
13	スタードラッグ音出シ板	100
14	音出シピン	100
15	音出シバネ	100
16	スタードラッグ	1,500
17	スタードラッグバネ	200
18	スタードラッグ固定ナット	300
19	スタードラッグスペーサー	100
20	メカニカルブレーキノブ	800
21	メカニカルブレーキ座金	50
22	メカニカルブレーキ座金	50
23	ベアリング抜ケ止メ	50
24	ボールベアリング(3×10×4 SARB)	1,200
25	ベアリング間座	200
26	ボールベアリング(5×9×3 SARB)	1,200
27	Oリング	100
29	固定ボルト	50
30	固定ボルト	50
31	ローラークラッチベアリング	1,500
32	ローラークラッチインナーチューブ	500
33	小判座金スペーサー	100

部品番号	部品名	本体価格(税別)
34	スタードラッグ板	200
35	スタードラッグ座金	500
37	スタードラッグ座金	500
38	ストップバーギア	500
39	ドライブギア軸	1,000
40	ウォームシャフトギア用バネ	100
41	ウォームシャフトギア用ピン	100
42	ウォームシャフトギア	200
43	固定ボルト	50
44	ドライブギア軸固定板	200
45	座金	50
46	E形止メ輪 2.5	50
47	レベルwindガード	500
48	レベルwind受ケ	100
49	座金	50
51	Oリング	100
52	レベルwind組	1,000
53	固定ボルト	50
54	ウォームシャフトギア	200
55	ウォームシャフトピン	50
57	レベルwindパイプ	100
59	クラッチヨークバネ	50
60	クラッチヨーク	100
61	クラッチカム押サエ板	300
62	固定ボルト	50
63	クラッチカム	200
64	クラッチツメ	300
65	クラッチツメバネ	100
66	クラッチプレート	400
67	固定ボルト	50
68	ボールベアリング(8×12×3.5 SARB)	1,200
69	本体Aシート	300

部品番号	部品名	本体価格(税別)
70	フレーム	4,500
71	クラッチレバー受ケ(B)	100
72	クラッチレバー	500
73	レベルwindガイド	100
74	座金	50
75	E形止メ輪 2	50
76	本体Bカムレバー	200
77	本体Bカムレバー押サエ板	100
78	固定ボルト	50
79	スプール組	5,000
80	スプール軸当タリB	50
82	Oリング	100
83	固定ボルト	50
84	フレームB受ケ組	1,200
85	BR ツマミ	300
86	座金	100
87	スペーサー	100
88	固定ボルト	100
89	B受ケ調整座金	100
90	本体B	1,000
91	本体B組(ベアリング入り)	5,000
92	ウォームシャフトピン	200
93	ウォームシャフト	500
94	ブレーキパイプギア	800
111	本体A	2,000
112	ドライブギア	2,000
113	ピニオンギア	1,000
TRST	取扱説明書	(付属品) 100
BNKI	分解図	(付属品) 100
OIL1	バンタムオイル	(付属品) 300