

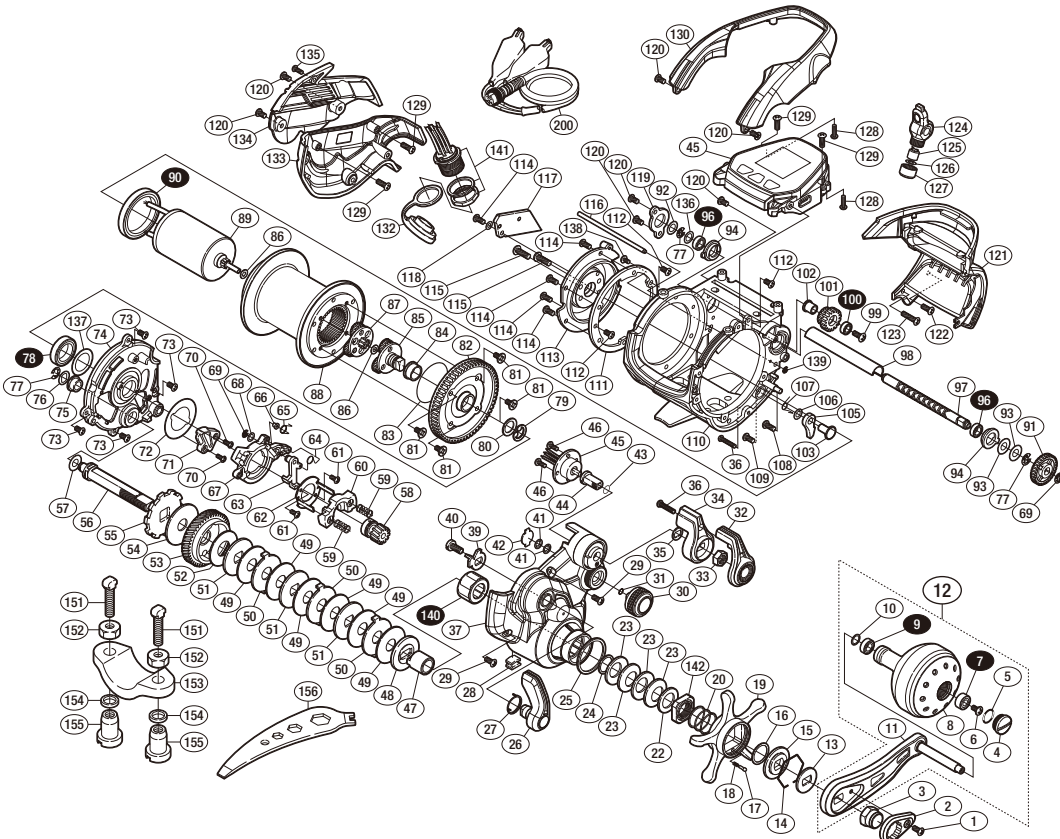
'15 フォースマスター 3000



商品コード 5-RG45 3000

本体価格(税別) 82,000円

短縮コード **03401**



※白スキ番号はベアリングを示します。

調整座金類にしましては、必ずしも分解図中の表現と一致しない場合がございますので、ご了承ください。(商品により使用している場合とそうでない場合がございます。)

部品番号	部品名	本体価格(税別)
1	固定ボルト	50
2	リテーナー	300
3	ハンドル固定ナット	500
4	ハンドルキャップ	500
5	Oリング	50
6	固定ボルト	50
7	ボールベアリング(4×9×4 SARB)	1,200
8	ハンドルノブ	4,500
9	ボールベアリング(5×9×3 SARB)	1,200
10	座金	100
11	ハンドル	5,000
12	ハンドル組	10,000
13	ハンドル受け座金	50
14	音出し板接合止め	100
15	スタードラッグ音出し板	100
16	座金	50
17	音出しピン	100
18	音出しシパネ	100
19	スタードラッグ	4,000
20	スタードラッグバネ	100
22	ベアリング押サエ	100
23	サラバネ(DB-BH)	100
24	座金	100
25	スタードラッグスペーサー	50
26	クラッチレバー	800
27	クラッチレバー位置決メバネ	50
28	糸止め	200
29	固定ボルト	100
30	メカニカルブレーキノブ	1,000
31	Oリング	100
32	レバースイッチ銘版	500
33	固定ナット	200
34	レバースイッチ	500
35	小判座金	100
36	固定ボルト	50
37	本体B	4,000
39	クラッチレバーカム	100
40	固定ボルト	200
41	CS形止メ輪 3	50
42	メカニカルブレーキ座金	50
43	Oリング	100
44	レバーインサート軸	300
45	カウンタユニット組	25,000
46	固定ボルト	50
47	ローラークラッチインナーチューブ	500
48	スタードラッグ座金	100
49	スタードラッグ座金	500
50	スタードラッグ座金	100
51	スタードラッグ座金	100
52	スタードラッグ座金	500
53	ドライブギア	2,500

部品番号	部品名	本体価格(税別)
54	スタードラッグ座金	800
55	ストッパーギア	200
56	ドライブギア軸	1,000
57	座金	50
58	ピニオンギア組	1,700
59	クラッチヨークバネ	50
60	クラッチヨーク	100
61	固定ボルト	50
62	クラッチカム押サエ板	200
63	クラッチツメ	200
64	クラッチツメバネ	100
65	クラッチレバーバネ	100
66	クラッチカム閉座金	50
67	クラッチカム	400
68	座金	50
69	E形止メ輪 2.5	50
70	固定ボルト	50
71	クラッチツメスライド台	400
72	クラッチカム座金	50
73	固定ボルト	50
74	本体固定板	2,000
75	ドライブギア軸ブッシュ	100
76	ドライブギア軸座金	50
77	E形止メ輪 3	50
78	ボールベアリング(12×18×4 SARB)	1,200
79	クリセント止メ輪	50
80	座金	50
81	固定ボルト	100
82	スプールサイドプレート	1,000
83	Oリング	500
84	減速ギア用プレート(B)軸受け	200
85	減速ギア用プレート(B)組	2,000
86	座金	50
87	減速ギア用プレート(A)組	2,000
88	スプール	4,500
89	モーター	15,000
90	ボールベアリング(25×32×4 SARB)	4,000
91	ウォームシャフトギア	300
92	座金	100
93	座金	50
94	ウォームシャフト受け(B)	100
96	ボールベアリング(5×8×2.5 SARB)	1,200
97	ウォームシャフト	1,000
98	レベルワインドパイプ	500
99	固定ボルト	50
100	ボールベアリング(4×7×2.5 SARB)	1,200
101	ウォームシャフト伝達ギア	200
102	ウォームシャフト伝達ギアカラー	300
103	ストッパー固定軸	200
105	ストッパー軸	300
106	座金	50

部品番号	部品名	本体価格(税別)
107	ストッパーツメバネ	50
108	固定ボルト	50
109	固定ボルト	100
110	フレーム	5,000
111	モーターホルダー固定板	500
112	固定ボルト	50
113	モーターホルダー組	3,000
114	固定ボルト	50
115	固定ボルト	50
116	レベルワインド掃	200
117	モーターホルダー(B)	2,000
118	座金	50
119	ウォームシャフト接合止め	100
120	固定ボルト	100
121	レベルワインドガード	2,000
122	固定ボルト	50
123	固定ボルト	50
124	レベルワインド	500
125	ウォームシャフトピン	200
126	座金	50
127	レベルワインド受け	100
128	固定ボルト	50
129	固定ボルト	50
130	サムレスト	3,000
132	コネクタキャップ	300
133	本体B	3,000
134	本体B-2	3,000
135	固定ボルト	50
136	座金	50
137	座金	50
138	固定ボルト	200
139	E形止メ輪 1.2	50
140	ローラークラッチ	1,500
141	コネクタ	2,000
142	スタードラッグ固定ナット	400
151	脚取付ケボルト	(付属品) 200
152	脚取付ケ六角ナット	(付属品) 100
153	脚取付ケ台	(付属品) 400
154	脚取付ケナット座金	(付属品) 100
155	脚取付ケナット	(付属品) 200
156	リールレジン	(付属品) 300
200	ケーブル	(付属品) 4,000
*F01	リール袋	(付属品) 1,000
TRST	取扱説明書	(付属品) 400
BNKI	分解図	(付属品) 100
LINE	ライン通シ	(付属品) 100