

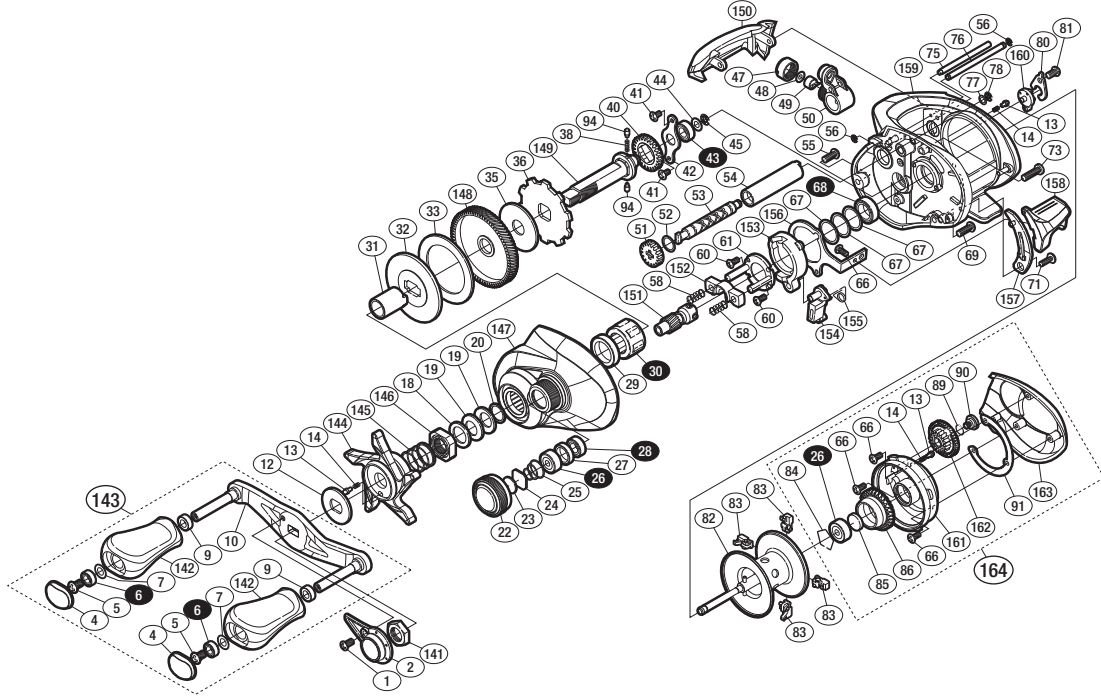
## '14 クロナーク CI4+ 151



商品コード 5-RH88 0151

本体価格(税別) 35,000円

短縮コード **03332**



※白ヌキ番号はベアリングを示します。  
 ※**30** ローラークラッチは圧入で固い場合があり、  
 交換はアフターサービスに出していただくをお願いします。

調整座金類に関しては、必ずしも分解図中の表現と一致しない場合がございますので、  
 ご了承下さい。(商品により使用している場合とそうでない場合がございます。)

部品番号	部品名	本体価格(税別)
1	固定ボルト	200
2	リテーナ	500
4	ハンドルキャップ	100
5	固定ボルト	50
6	ボールベアリング(4×7×2.5 SARB)	1,200
7	座金	150
9	ハンドルノブプッシュ	100
10	ハンドル	2,500
12	スタードラッグ音出シ板	100
13	音出シピン	100
14	音出シバネ	100
18	スタードラッグスペーサー	100
19	サラバネ(8L)	100
20	スタードラッグベアリング座金	50
22	メカニカルブレーキノブ	800
23	メカニカルブレーキ座金	50
24	メカニカルブレーキ座金	50
25	メカニカルブレーキユルミ止メバネ	100
26	ボールベアリング(3×10×4 SARB)	1,200
27	ベアリング間座	200
28	ボールベアリング(5×9×3 SARB)	1,200
29	ドライブギア軸受けプッシュ	200
30	ローラークラッチ	1,500
31	ローラークラッチインナーチューブ	500
32	スタードラッグ板	200
33	スタードラッグ座金	500
35	スタードラッグ座金	500
36	ストッパーギア	500
38	ウォームシャフトギア用バネ	100
40	ウォームシャフトギア	200
41	固定ボルト	50
42	ドライブギア軸固定板	200
43	ボールベアリング(5×9×3 SARB)	1,200

部品番号	部品名	本体価格(税別)
44	座金	50
45	E形止メ輪 2.5	50
47	レベルワインド受け	100
48	座金	50
49	ウォームシャフトピン	200
50	レベルワインド組	1,000
51	ウォームシャフトギア	200
52	座金	50
53	ウォームシャフト	500
54	レベルワインドパイプ	100
55	固定ボルト	50
56	E形止メ輪 1.5	50
58	クラッチヨークバネ	50
60	固定ボルト	50
61	クラッチカム押サエ板	300
66	固定ボルト	50
67	座金	50
68	ボールベアリング(8×12×3.5 SARB)	1,200
69	固定ボルト	50
71	固定ボルト	100
73	固定ボルト	50
75	レベルワインド棒	100
76	ラインガード(A)	200
77	座金	50
78	E形止メ輪 2	50
80	カムレバー押サエ板	100
81	固定ボルト	50
82	スプール組	5,000
83	ブレーキシュー(M)	50
84	ベアリング抜け止メ	50
85	スプール軸当たりB	50
86	ブレーキパイプギア	1,200
89	Oリング	50

部品番号	部品名	本体価格(税別)
90	固定ボルト	500
91	B受け調整座金	100
94	ウォームシャフトギア用ピン	100
141	ハンドル固定ナット	200
142	ハンドルノブ	1,000
143	ハンドル組	6,000
144	スタードラッグ	1,000
145	スタードラッグバネ	200
146	スタードラッグ固定ナット	200
147	本体A	4,000
148	ドライブギア	2,000
149	ドライブギア軸	2,000
150	レベルワインドガード	800
151	ピニオンギア	1,200
152	クラッチヨーク	100
153	クラッチカム	200
154	クラッチツメ	300
155	クラッチツメバネ	100
156	クラッチプレート	400
157	クラッチレバー受け(B)	300
158	クラッチレバー	800
159	フレーム	6,000
160	本体Bカムレバー	200
161	フレームB受け組	1,500
162	BRツマミギア	400
163	本体B	3,500
164	本体B組	7,000
111	ブレーキシュー(M)	(付属品) 50
TRST	取扱説明書	(付属品) 100
BNKI	分解図	(付属品) 100
OIL1	パンタムオイル	(付属品) 300