

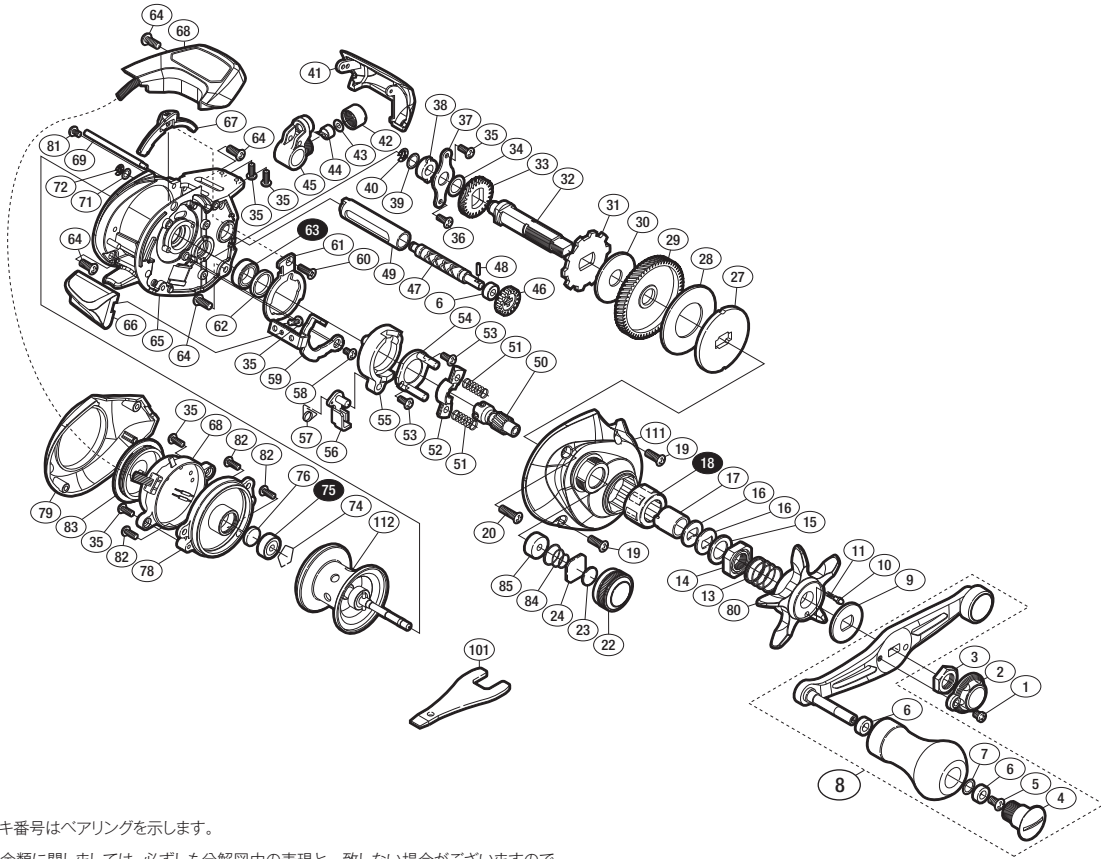
'14 バルケッタ BB 300HG



商品コード 5-RF74 0300

本体価格(税別) 19,000円

短縮コード **03215**



※白ヌキ番号はベアリングを示します。

調整座金類にしましては、必ずしも分解図中の表現と一致しない場合がございますので、ご了承ください。(商品により使用している場合とそうでない場合がございます。)

部品番号	部品名	本体価格(税別)
1	固定ボルト	50
2	リテーナー	200
3	ハンドル固定ナット	200
4	ハンドルキャップ	400
5	固定ボルト	50
6	ハンドルノブプッシュ	100
7	座金	50
8	ハンドル組	4,000
9	スタードラッグ音出シ板	100
10	音出シピン	100
11	音出シバネ	100
13	スタードラッグバネ	200
14	スタードラッグ固定ナット	300
15	スタードラッグスパーサー	50
16	ドライブギア座金	100
17	ローラークラッチインナーチューブ	500
18	ローラークラッチ	1,500
19	固定ボルト	50
20	固定ボルト	50
22	メカニカルブレーキノブ	300
23	メカニカルブレーキ座金	50
24	メカニカルブレーキ座金	50
27	スタードラッグ板	500
28	スタードラッグ座金	500
29	ドライブギア	2,000
30	スタードラッグ座金	300
31	ストッパーギア	500
32	ドライブギア軸	800
33	ウォームシャフトギア	200

部品番号	部品名	本体価格(税別)
34	座金	50
35	固定ボルト	50
36	固定ボルト	50
37	ドライブギア軸固定板	100
38	ドライブギア軸プッシュ	100
39	座金	50
40	E形止メ輪 2.5	50
41	レベルwindガード	400
42	レベルwind受ケ	100
43	座金	50
44	ウォームシャフトピン	200
45	レベルwind組	800
46	ウォームシャフトギア	200
47	ウォームシャフト	1,000
48	ウォームシャフトピン	50
49	レベルwindパイプ	100
50	ピニオンギア	1,000
51	クラッチヨークバネ	50
52	クラッチヨーク	200
53	固定ボルト	50
54	クラッチカム押サエ板	300
55	クラッチカム	200
56	クラッチツメ	300
57	クラッチツメバネ	100
58	固定ボルト	50
59	クラッチプレート	400
60	固定ボルト	50
61	クラッチプレート(B)	200
62	ベアリングガイド	100

部品番号	部品名	本体価格(税別)
63	ボールベアリング(8×12×3.5 SARB)	1,200
64	固定ボルト	50
65	フレーム	3,000
66	クラッチレバー	500
67	クラッチレバー(B)	100
68	カウンターユニット組	10,000
69	レベルwind棒	100
71	座金	50
72	E形止メ輪 2	50
74	ベアリング抜ケ止メ	50
75	ボールベアリング(3×10×4 SARB)	1,200
76	スプール軸当たりB	50
78	本体B受ケ	1,000
79	本体B	500
80	スタードラッグ	500
81	固定ボルト	50
82	固定ボルト	50
83	電池フタ組	800
84	メカニカルブレーキキュルミ止メバネ	100
85	プッシュ	100
111	本体A	1,000
112	スプール組	4,000
101	リールレンチ (付属品)	300
TRST	取扱説明書 (付属品)	200
BNKI	分解図 (付属品)	100
LINE	ライン通シ (付属品)	100