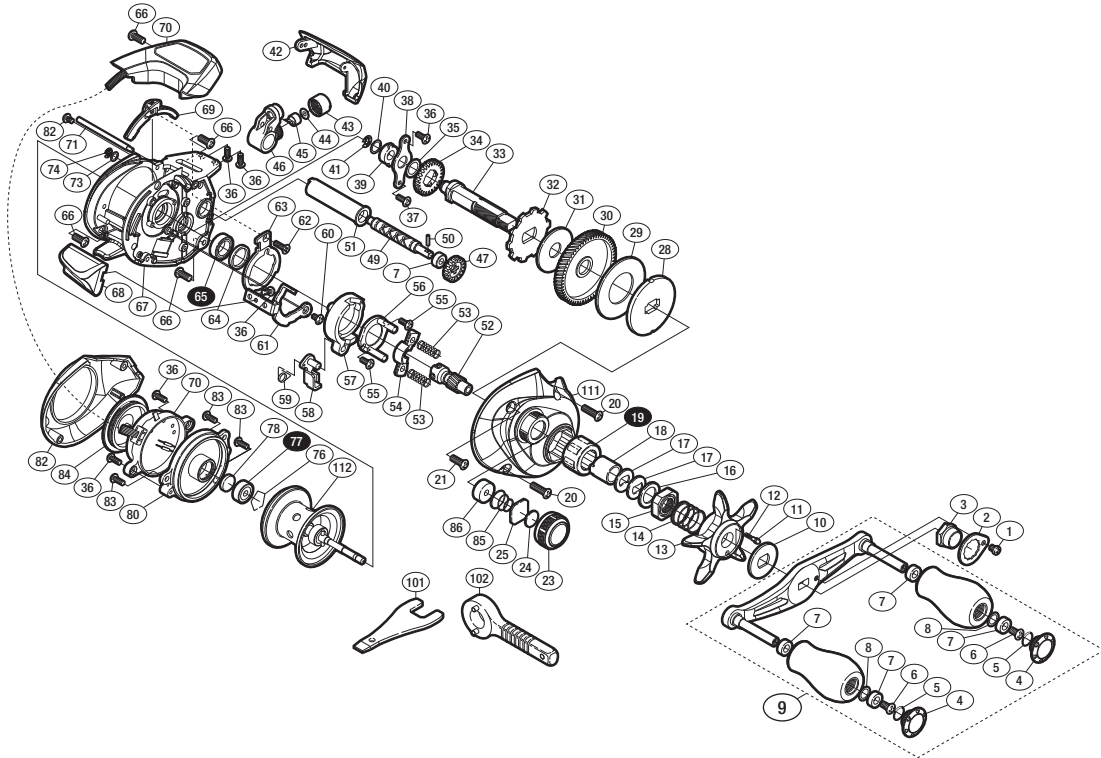


'14 バルケッタ CI4+ 300HG SA-RB

商品コード 5-RF73 0300

本体価格(税別) 26,500円

短縮コード **03211**



※白スキ番号はベアリングを示します。

調整座金類にしましては、必ずしも分解図中の表現と一致しない場合がございますので、ご了承ください。(商品により使用している場合とそうでない場合がございます。)

部品番号	部品名	本体価格(税別)
1	固定ボルト	50
2	リテーナー	200
3	ハンドル固定ナット	200
4	ハンドルキャップ	400
5	Oリング	50
6	固定ボルト	50
7	ハンドルノブプッシュ	100
8	座金	50
9	ハンドル組	5,000
10	スタードラッグ音出シ板	100
11	音出シピン	100
12	音出シバネ	100
13	スタードラッグ	500
14	スタードラッグバネ	200
15	スタードラッグ固定ナット	300
16	スタードラッグスベアサー	50
17	ドライブギア座金	100
18	ローラークラッチインナーチューブ	500
19	ローラークラッチ	1,500
20	固定ボルト	50
21	固定ボルト	50
23	メカニカルブレーキノブ	500
24	メカニカルブレーキ座金	50
25	メカニカルブレーキ座金	50
28	スタードラッグ板	500
29	スタードラッグ座金	500
30	ドライブギア	2,000
31	スタードラッグ座金	300
32	ストッパーギア	500
33	ドライブギア軸	1,000

部品番号	部品名	本体価格(税別)
34	ウォームシャフトギア	200
35	座金	50
36	固定ボルト	50
37	固定ボルト	50
38	ドライブギア軸固定板	100
39	ドライブギア軸ブッシュ	100
40	座金	50
41	E形止メ輪 2.5	50
42	レベルwindガード	400
43	レベルwind受ケ	100
44	座金	50
45	ウォームシャフトピン	200
46	レベルwind組	800
47	ウォームシャフトギア	200
49	ウォームシャフト	1,000
50	ウォームシャフトピン	50
51	レベルwindパイプ	100
52	ピニオンギア	1,000
53	クラッチヨークバネ	50
54	クラッチヨーク	200
55	固定ボルト	50
56	クラッチカム押サエ板	300
57	クラッチカム	200
58	クラッチツメ	300
59	クラッチツメバネ	100
60	固定ボルト	50
61	クラッチプレート	400
62	固定ボルト	50
63	クラッチプレート(B)	200
64	ベアリングガイド	100

部品番号	部品名	本体価格(税別)
65	ボールベアリング(8×12×3.5 SARB)	1,200
66	固定ボルト	50
67	フレーム	5,000
68	クラッチレバー	500
69	クラッチレバー(B)	100
70	カウンターユニット組	10,000
71	レベルwind棒	100
73	座金	50
74	E形止メ輪 2	50
76	ベアリング抜ケ止メ	50
77	ボールベアリング(3×10×4 SARB)	1,200
78	スプール軸当タリB	50
80	本体B受ケ	1,000
81	本体B	1,000
82	固定ボルト	50
83	固定ボルト	50
84	電池フタ組	800
85	メカニカルブレーキキュル止メバネ	100
86	プッシュ	100
111	本体A	2,000
112	スプール組	5,000
101	リールレンチ (付属品)	300
102	リールレンチ (付属品)	100
TRST	取扱説明書 (付属品)	200
BNKI	分解図 (付属品)	100
LINE	ライン通シ (付属品)	100