

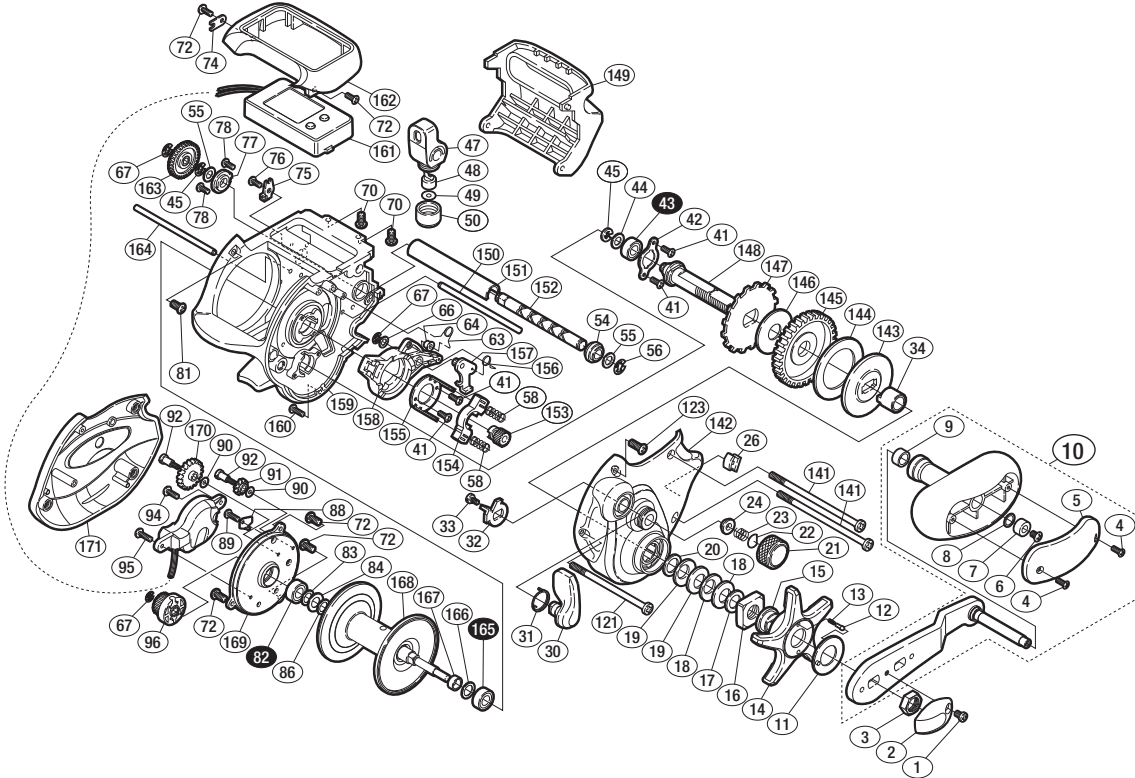
'11 SC小船 3000



商品コード 5-RF65 3000

本体価格(税別) 22,600円

短縮コード **02800**



※白ヌキ番号はボールベアリングを示します。

調整座金類に関しましては、必ずしも分解図中の表現と一致しない場合がございますので、ご了承下さい。(商品により使用している場合とそうでない場合がございます。)

部品番号	部品名	本体価格(税別)
1	固定ボルト	50
2	リテーナー	200
3	ハンドル固定ナット	200
4	固定ボルト	50
5	ハンドルノブ銘版	500
6	固定ボルト	50
7	ハンドルノブプッシュ(A)	100
8	座金	50
9	ハンドルノブプッシュ(B)	100
10	ハンドル組	3,500
11	音出し座金	100
12	音出しピン	50
13	音出しバネ	50
14	スタードラッグ	400
15	ハンドル受け	200
16	スタードラッグナット	200
17	ベアリング押サエ	100
18	サラバネ(DB-8L)	100
19	サラバネ(DB-8H)	100
20	座金	50
21	メカニカルブレーキノブ	300
22	メカニカルブレーキ座金	50
23	メカニカルブレーキユルミ止メバネ	50
24	本体Aプッシュ	50
26	糸止メ	100
30	クラッチレバー	500
31	クラッチレバー位置決メバネ	50
32	クラッチレバーカム	100
33	固定ボルト	200
34	ローラークラッチインナーチューブ	500
41	固定ボルト	50
42	ドライブギア軸固定板	100
43	ボールベアリング(6×10×3 SARB)	1,200
44	座金	50
45	E形止メ輪 3	50

部品番号	部品名	本体価格(税別)
47	レベルワインド組	500
48	ウォームシャフトピン	200
49	座金	50
50	レベルワインド受け	100
54	ウォームシャフト受け	50
55	座金	50
56	E形止メ輪 4	50
58	クラッチヨークバネ	50
63	クラッチレバーバネ	100
64	クラッチカム間座	50
66	座金	50
67	E形止メ輪 2.5	50
70	固定ボルト	50
72	固定ボルト	50
74	リード線固定座金	50
75	レベルワインド棒固定板	100
76	固定ボルト	50
77	ウォームシャフト受け	50
78	固定ボルト	50
81	固定ボルト	50
82	ボールベアリング(6×12×4 SARB)	1,200
83	座金	50
84	座金	50
86	座金	50
88	リード線固定座金	100
89	固定ボルト	50
90	座金	100
91	ウォームシャフトギア	200
92	ウォームシャフトギア軸	200
94	固定ボルト	50
95	固定ボルト	50
96	ウォームシャフトギア組	400
121	固定ボルト	200
123	固定ボルト	50
141	固定ボルト	200

部品番号	部品名	本体価格(税別)
142	本体A組	3,000
143	スタードラッグ板	200
144	スタードラッグ座金	200
145	ドライブギア	1,000
146	スタードラッグ座金	200
147	ストッパーギヤ	200
148	ドライブギア軸	800
149	レベルワインドガード	500
150	レベルワインド棒	100
151	レベルワインドパイプ	300
152	ウォームシャフト	800
153	ピニオンギア組	800
154	クラッチヨーク	100
155	クラッチカム押サエ板	200
156	クラッチツメバネ	50
157	クラッチツメ	200
158	クラッチカム	300
159	フレーム	4,000
160	固定ボルト	50
161	カウンターケース組	12,000
162	カウンターケースガード	500
163	ウォームシャフトギア	100
164	レベルワインド棒B	100
165	ボールベアリング(7×13×4 SARB)	1,200
166	座金	50
167	スプール座金	50
168	スプール	2,000
169	本体B受け	700
170	ウォームシャフトギア	200
171	本体B	1,000
TRST	取扱説明書 (付属品)	400
BNKI	分解図 (付属品)	100
LINE	ライン通シ (付属品)	100
STMK	下巻キゲージ (付属品)	100