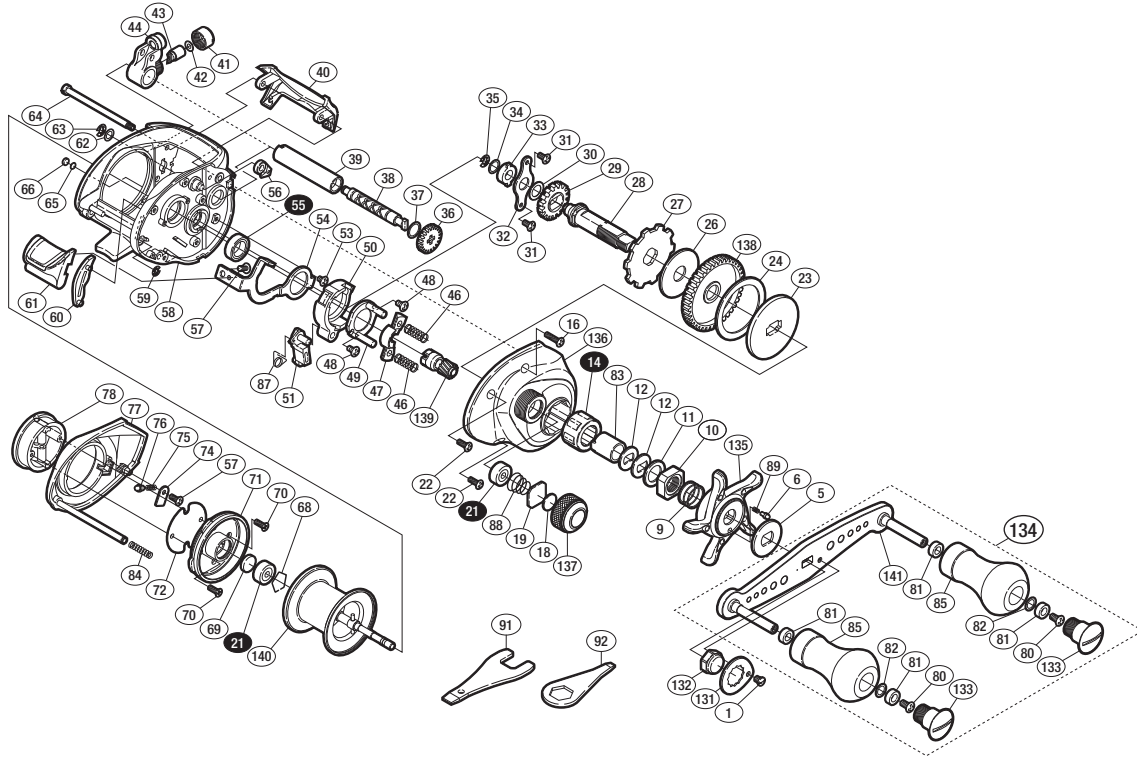


本体価格(税別) 26,300円

短縮コード **02676**



\*白ヌキ番号はベアリングを示します。

調整座金類に関しましては、必ずしも分解図中の表現と一致しない場合がございますので、ご了承下さい。(商品により使用している場合とそうでない場合がございます。)

部品番号	部品名	本体価格(税別)
1	固定ボルト	50
5	スタードラッグ音出シ板	100
6	音出シピン	100
9	スタードラッグバネ	200
10	スタードラッグ固定ナット	200
11	スタードラッグスペーサー	100
12	ドライブギア座金	100
14	ローラークラッチベアリング	1,500
16	固定ボルト	50
18	メカニカルブレーキ座金	50
19	メカニカルブレーキ座金	50
21	ボールベアリング(3×10×4 SARB)	1,200
22	固定ボルト	50
23	スタードラッグ板	200
24	スタードラッグ座金	300
26	スタードラッグ座金	300
27	ストップギア	500
28	ドライブギア軸	500
29	ウォームシャフトギア	200
30	座金	50
31	固定ボルト	50
32	ドライブギア軸固定板	200
33	ドライブギア軸ブッシュ	100
34	座金	50
35	E形止メ輪 2.5	50
36	ウォームシャフトギア	200
37	座金	50
38	ウォームシャフト	1,000
39	レベルwindパイプ	100
40	レベルwindガード	300
41	レベルwind受け	100

部品番号	部品名	本体価格(税別)
42	座金	50
43	ウォームシャフトピン	200
44	レベルwind組	800
46	クラッチヨークバネ	50
47	クラッチヨーク	200
48	固定ボルト	50
49	クラッチカム押サエ板	200
50	クラッチカム	200
51	クラッチツメ	300
53	固定ボルト	50
54	クラッチプレート	400
55	ボールベアリング(8×12×3.5 SARB)	1,200
56	ストップパーツ組	200
57	固定ボルト	50
58	フレーム	4,000
59	E形止メ輪 1.5	50
60	クラッチレバー受け(B)	100
61	クラッチレバー	500
62	座金	50
63	E形止メ輪 2	50
64	レベルwindガイド	300
65	座金	50
66	フレーム当たり座金	50
68	ベアリング抜ケ止メ	50
69	スプール軸当たりB	50
70	固定ボルト	50
71	フレームB受け	500
72	ブレーキツマミ調整座金	100
74	音出シピン固定板	50
75	音出シバネ	50
76	音出シピン	100

部品番号	部品名	本体価格(税別)
77	本体B	1,000
78	ブレーキツマミ組	1,000
80	固定ボルト	50
81	ハンドルノブブッシュ	100
82	座金	50
83	ローラークラッチインナーチューブ	500
84	ダンパーバネ	50
85	ハンドルノブ	2,200
87	クラッチツメバネ	100
88	メカニカルブレーキユルミ止メバネ	100
89	音出シバネ	100
131	リテーナー	200
132	ハンドル固定ナット	200
133	ハンドルノブキャップ	500
134	ハンドル組	5,000
135	スタードラッグ	500
136	本体A	2,000
137	メカニカルブレーキノブ	500
138	ドライブギア	2,000
139	ピニオンギア	1,000
140	スプール	3,000
141	ハンドル	2,000
91	リールレンチ	(付属品) 300
92	リールレンチ	(付属品) 200
TRST	取扱説明書	(付属品) 100
BNKI	分解図	(付属品) 100
OIL1	バンタムオイル	(付属品) 300