

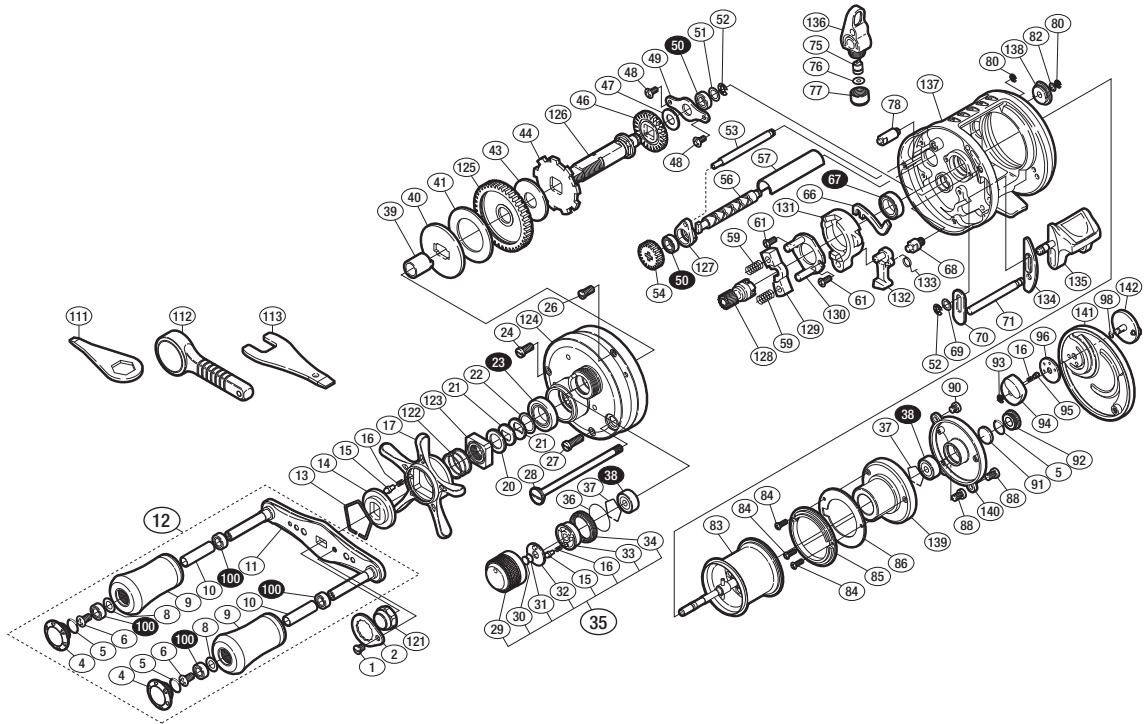
## '09 カーディフ 51SDC



商品コード 5-RH61 0051

本体価格(税別) 68,000円

短縮コード **02459**



\*白スキ番号はベアリングを示します。

調整座金類に関しましては、必ずしも分解図中の表現と一致しない場合がございますので、ご了承下さい。(商品により使用している場合とそうでない場合がございます。)

部品番号	部品名	本体価格(税別)
1	固定ボルト	200
2	リテーナー	100
4	ハンドルキャップ	500
5	Oリング	50
6	固定ボルト	50
8	座金	50
9	ハンドルニギリ	2,000
10	ニギリ固定軸パイプ	300
11	ハンドル	2,500
12	ハンドル組	6,000
13	スタードラッグ音出シ板抜ケ止メ	100
14	スタードラッグ音出シ板	100
15	音出シピン	100
16	音出シバネ	100
17	スタードラッグ	2,000
20	スタードラッグスペーサー	100
21	メインギヤ座金	100
22	スタードラッグベアリング座金	50
23	スタードラッグベアリング	1,200
24	固定ボルト	200
26	固定ボルト	200
27	固定ボルト	200
28	本体Bシャフト	500
29	スプールドラッグツマミ	2,000
30	スプールドラッグ座金	50
31	スプールドラッグ座金	50
32	SDツマミ音出シ板	200
33	SDツマミ音出シピンホルダー	100
34	SDツマミ音出シ止メ輪	200
35	スプールドラッグツマミ組	2,800
36	Oリング	100
37	ベアリング抜ケ止メ	50
38	SARB(φ3×φ10×4)	1,200
39	ローラークラッチインナーチューブ	500
40	スタードラッグ板	200
41	スタードラッグ座金	200

部品番号	部品名	本体価格(税別)
43	スタードラッグ座金	300
44	ストップギヤ	500
46	クロスギヤ	300
47	座金	50
48	固定ボルト	50
49	メインギヤ軸固定板	100
50	RSARB(φ5×φ8×2.5)	1,200
51	座金	50
52	E形止メ輪 2.5	50
53	レベルwind棒	200
54	クロスギヤ	100
56	クロスギヤ軸	1,000
57	レベルwindパイプ	800
59	クラッチヨークバネ	50
61	固定ボルト	50
66	クラッチプレート	200
67	SARB(φ8×φ12×3.5)	1,200
68	本体A位置決メピン	200
69	座金	50
70	クラッチレバー受ケ(A)	100
71	クラッチレバーガイド	200
75	クロスギヤピン	200
76	座金	50
77	レベルwind受ケ	200
78	ストッパー固定軸	200
80	E形止メ輪 2	50
82	座金	50
83	スプール組	6,000
84	固定ボルト	50
85	糸落子防止カラー	100
86	基板取付ケ板	200
88	固定ボルト	200
90	固定ボルト	200
91	座金	100
92	注油穴キャップ	300
93	E形止メ輪 1.5	50

部品番号	部品名	本体価格(税別)
94	マグネットカム組	800
95	音出シピン	100
96	音出シリング	100
98	Oリング	50
100	ボールベアリング(4×7×2.5 SARB)	1,200
121	ハンドル固定ナット	500
122	スタードラッグバネ	200
123	スタードラッグ固定ナット	200
124	本体A組	5,000
125	メインギヤ	2,200
126	メインギヤ軸	1,000
127	クロスギヤ受ケ(A)	100
128	ピニオンギヤ	1,100
129	クラッチヨーク	100
130	クラッチカム押サエ板	300
131	クラッチカム	200
132	クラッチツメ	200
133	クラッチツメバネ	50
134	クラッチレバー受ケ(B)	100
135	クラッチレバー	800
136	レベルwind組	1,500
137	本体枠組	15,000
138	クロスギヤ受ケ(B)	100
139	本体B基板組	10,000
140	本体枠B受ケ	1,000
141	本体B	5,000
142	BRツマミ	1,000
111	リールレンチ	(付属品) 200
112	リールレンチ	(付属品) 100
113	リールレンチ	(付属品) 300
*F01	リール袋	(付属品) 1,000
TRST	取扱説明書	(付属品) 100
BNKI	分解図	(付属品) 100
OIL1	パンタムオイル	(付属品) 300