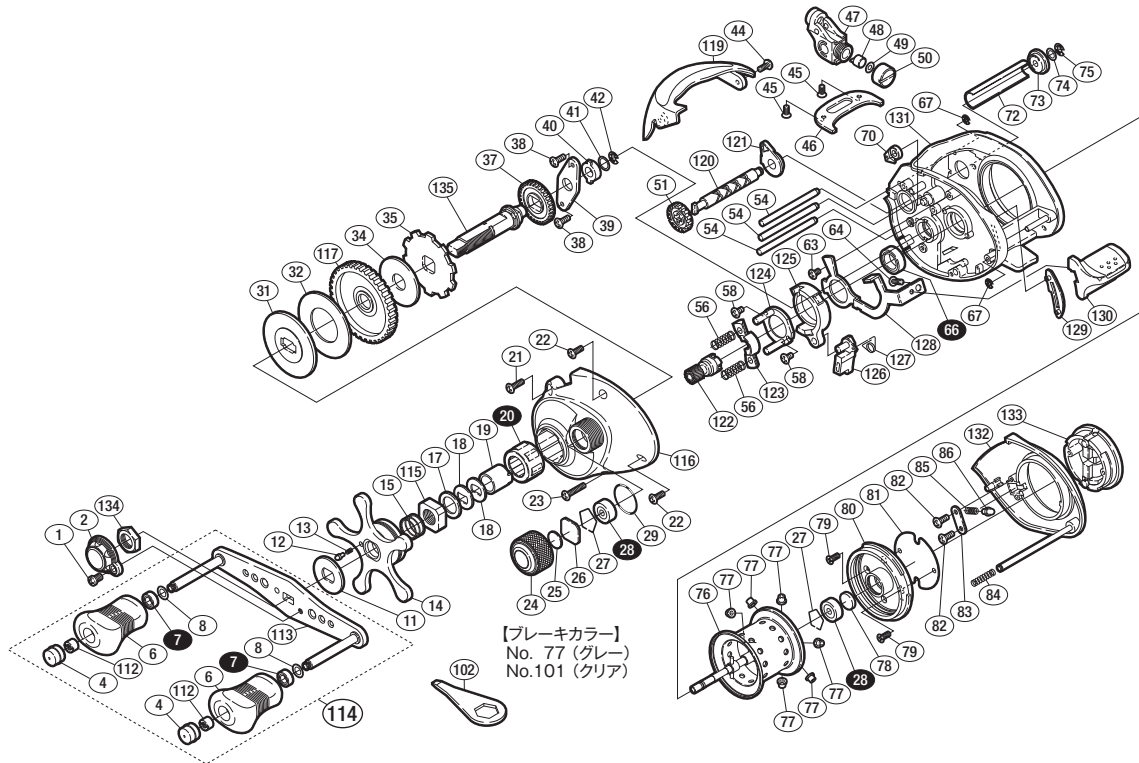


本体価格(税別) 33,000円

短縮コード **02375**



*白抜き番号はベアリングを示します。

調整座金類に関しましては、必ずしも分解図中の表現と一致しない場合がございますので、ご了承下さい。(商品により使用している場合とそうでない場合がございます。)

部品番号	部品名	本体価格(税別)
1	固定ボルト	50
2	リテーナー	500
4	ハンドルキャップ	300
6	ハンドルニギリ	1,000
7	SARB (φ4×φ7×2.5)	1,200
8	座金	50
11	スタードラッグ音出シ板	100
12	音出シピン	100
13	音出シバネ	100
14	スタードラッグ組	2,000
15	スタードラッグバネ	200
17	スタードラッグスベーター	50
18	メインギヤ座金	100
19	インナーチューブ	500
20	ローラークラッチ	1,500
21	固定ボルト	50
22	固定ボルト	50
23	固定ボルト	50
24	スプールドラッグツマミ	1,000
25	スプールドラッグ座金	50
26	スプールドラッグ座金	50
27	ベアリング抜け止め	50
28	SARB (φ3×φ10×4)	1,200
29	Oリング	100
31	スタードラッグ板	200
32	スタードラッグ座金	400
34	スタードラッグ座金	200
35	ストッパーギヤ	500
37	クロスギヤ	200
38	固定ボルト	50
39	メインギヤ軸固定板	200
40	メインギヤ軸ブッシュ	100

部品番号	部品名	本体価格(税別)
41	座金	50
42	E形止メ輪 2.5	50
44	固定ボルト	50
45	固定ボルト	50
46	ラインガード	200
47	レベルwind組	500
48	クロスギヤピン	200
49	座金	50
50	レベルwind受ケ	100
51	クロスギヤ	500
54	レベルwindガイド	100
56	クラッチヨークバネ	50
58	固定ボルト	50
63	固定ボルト	50
64	固定ボルト	50
66	SARB (φ8×φ12×3.5)	1,200
67	E形止メ輪 1.5	50
70	ストッパーツマミ組	200
72	レベルwindパイプ	500
73	クロスギヤ受ケ(B)	100
74	座金	50
75	E形止メ輪 2	50
76	スプール組	6,000
77	ブレーキカラー(グレー)	100
78	スプール軸当たりB	50
79	固定ボルト	50
80	本体枠B受ケ組	700
81	ブレーキツマミ調整座金	50
82	固定ボルト	50
83	音出シピン固定板	100
84	ダンパーバネ	100
85	音出シバネ	100

部品番号	部品名	本体価格(税別)
86	音出シピン	100
112	ニギリ固定ナット	100
113	ハンドル	1,500
114	ハンドル組	4,000
115	スタードラッグ固定ナット	200
116	本体A	3,000
117	メインギヤ	2,200
119	サムレスト	1,000
120	クロスギヤ軸	1,000
121	クロスギヤ受ケ(A)	50
122	ピニオンギヤ	1,100
123	クラッチヨーク	200
124	クラッチカム押サエ板	300
125	クラッチカム	200
126	クラッチツメ	300
127	クラッチツメバネ	100
128	クラッチプレート	400
129	クラッチレバー受ケ(B)	100
130	クラッチレバー	500
131	本体枠	6,000
132	本体B	2,000
133	ブレーキツマミ組	1,000
134	ハンドル固定ナット	100
135	メインギヤ軸	1,000
101	ブレーキカラー(クリア)	(付属品) 100
102	リールレンチ	(付属品) 200
*F01	リール袋	(付属品) 800
TRST	取扱説明書	(付属品) 100
BNKI	分解図	(付属品) 100
OIL1	パンタムオイル	(付属品) 300